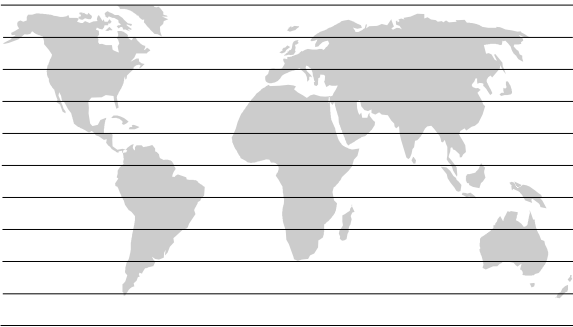




4091-1/D

 **Ermeto Original**

November 1998



DIN-ISO-EO Gegenüberstellung

Inhaltsverzeichnis

Werkstoff / Ausführung	3
Bestellbeispiel komplette Verschraubung aufgeschlüsselt EO-DIN-ISO	3
Bestellbeispiel Verschraubungskörper aufgeschlüsselt EO-DIN-ISO	4
Gerade Verschraubung mit kegeligem Einschraubzapfen	5
Gerade Verschraubung mit zylindrischem Einschraubzapfen	6 - 11
Gerade Verschraubungen	12
Winkelschraubverschraubungen	13 - 14
Winkelverschraubungen	15
T-Verschraubungen	16
Gerade Schottverschraubungen	17
Winkel-Schottverschraubungen	18
Anschweißverschraubungen	19
Einschweiß-Schottverschraubungen	20
Kreuz-Verschraubungen	21
Gerade Einschraubstutzen mit Schaft	22
Einstellbare Winkelverschraubung	23
Einstellbare T-Verschraubung	24
Einstellbare L-Verschraubung	25
Stutzen mit Dichtkegel und O-Ring	26 - 28
Konus Reduzierstutzen	29 - 30
Schweißkegel mit O-Ring	31 - 32
EO-Schneid-, Keil- und Progressivringe	33
Überwurfmutter / Flache Mutter	34
Kurzübersicht/Gegenüberstellung EO-, DIN-, ISO-Bestellzeichen	35

Für Ihre Sicherheit:

Rohrverbindungselemente sind teilweise extremen Bgen, wie z.B. Schwingungen und unkontrollierte Druckspritzen ausgesetzt. Nur die Verwendung von Ermeto Original-Komponenten und die Einhaltung der EO-Montage-Vorschriften garantieren Ihnen Produktsicherheit und die Einhaltung geltender Normen. Ein Nichtbefolgen dieser Regel kann die Funktionssicherheit beeinträchtigen und zum Verlust unserer Gewährleistung führen.

Standard-Ausführung

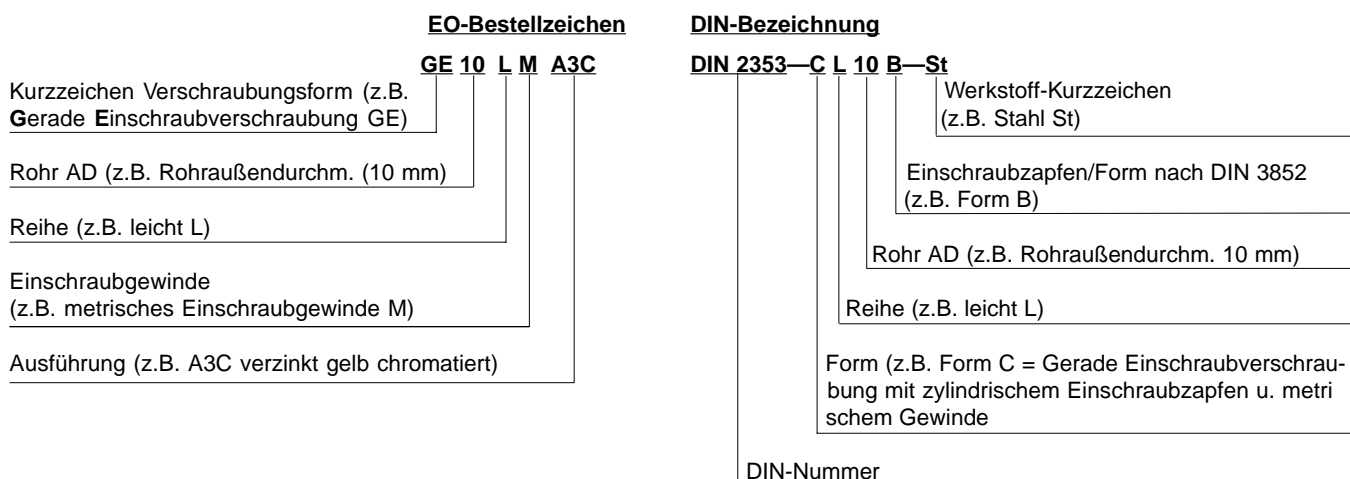
Hinweise

Werkstoff: EO-Rohrverschraubungen werden allgemein aus Stahl gezogen oder geschmiedet hergestellt. Wird ein anderer Werkstoff gewünscht, so ist dies bei der Bestellung gesondert anzugeben.

Ausführung: Reihe LL = EO-Schneid- und Keilring verzinkt gelb chromatiert (A3C), Reihe L + S = EO Progressivring verzinkt und oliv chromatiert (A3D).
Wird eine andere Ausführung gewünscht, so ist dies bei der Bestellung gesondert anzugeben.

Aufgeschlüsseltes Bestellbeispiel für komplette Verschraubung:

Gerade Einschubverschraubung für 10 mm Rohr AD
Baureihe L mit metrischem Einschraubgewinde u. Einschraubzapfen DIN 3852 Teil 1 - Form B aus Stahl



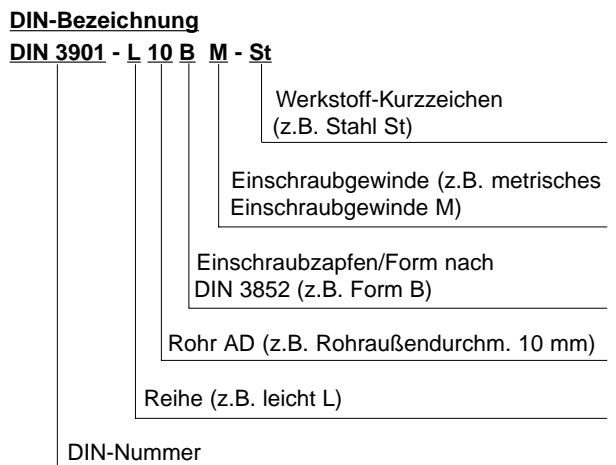
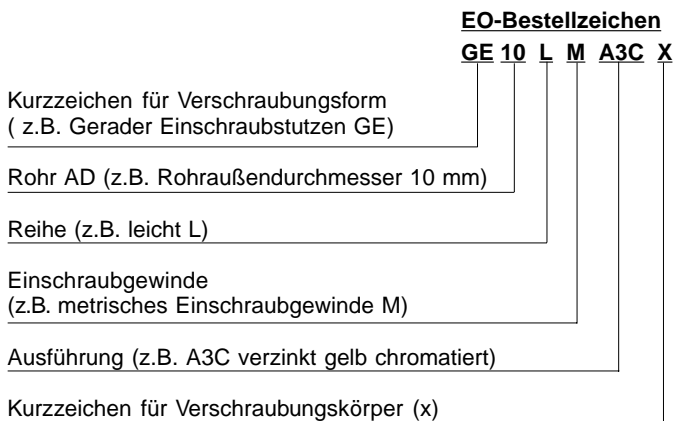
Einschraubverschraubungen mit kegeligem Einschraubzapfen sind nicht Bestandteil der DIN EN ISO 8434-1. Deren Bezeichnungsaufbau wird nur durch die DIN 2353 geregelt

¹⁾ Antrag auf Ergänzung wurde bei ISO eingereicht. Eine komplette Verschraubung und der Verschraubungswerkstoff können in der Bezeichnung nach ISO 8434-1:1994 nicht angegeben werden.

Bestellzeichen Verschraubungskörper

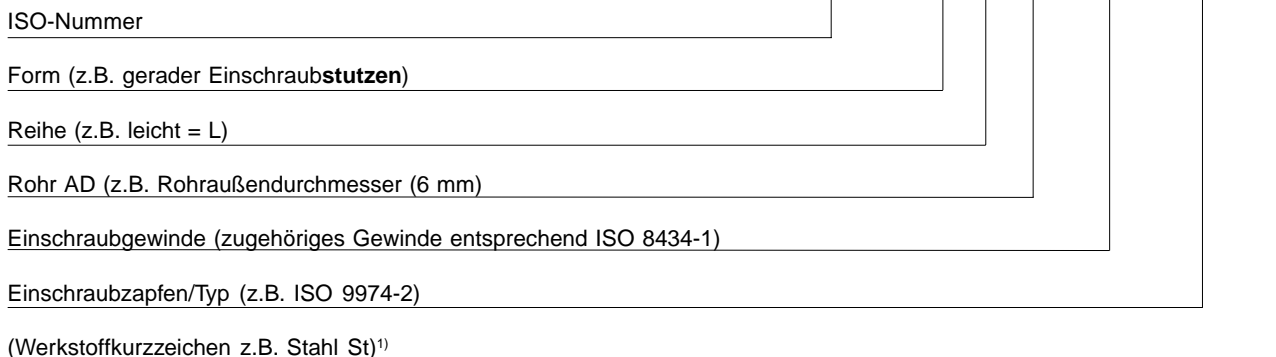
Aufgeschlüsseltes Bestellbeispiel für Verschraubungskörper (Stutzen): ²⁾

Gerader Einschraubstutzen für 10 mm Rohr AD
 Reihe L mit metrischem Einschraubgewinde u. Einschraubzapfen DIN 3852, Teil 1 - Form B, aus Stahl



Verschraubungskörper (Stutzen) nach ISO

ISO 8434-1 — SDS L — 6 x M10 x 1, type E — St¹⁾



¹⁾ Antrag auf Ergänzung wurde bei ISO eingereicht. Eine komplette Verschraubung und der Verschraubungswerkstoff können in der Bezeichnung nach ISO 8434-1:1994 nicht angegeben werden.

²⁾ „X“ ausschließlich für Einzelteile. Stutzen, die aus mehreren Teilen bestehen, z.B. mit EO-Dichtung oder vormontierte Stutzen enden mit „OMD“.

Bestellzeichenaufbau bei Verschraubungen und Einzelteilen mit anderen Oberflächen bzw. aus anderen Werkstoffen siehe Katalog „Produktprogramm“.

Gerade Verschraubung mit kegeligem Einschraubzapfen

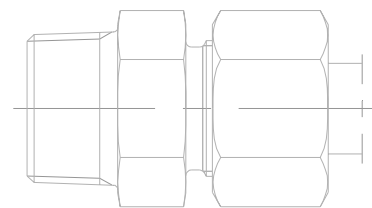
Gerade Einschraubverschraubungen

DIN 2353

mit kegeligem Einschraubzapfen

Form **A** Metrisches Gewinde

Form **B** Rohrgewinde



Einschraubzapfen DIN 3852 Teil 1 Form C* Metrisches Gewinde				
Reihe	Rohr AD	EO Bestellzeichen	DIN Bezeichnung	ISO Bezeichnung
LL sehr leicht	4	GE04LLMA3C	DIN 2353-ALL 4-St	nicht vorhanden
	6	GE06LLMA3C	DIN 2353-ALL 6-St	
	8	GE08LLMA3C	DIN 2353-ALL 8-St	

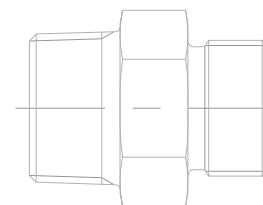
Einschraubzapfen DIN 3852 Teil 2 Form C* Rohrgewinde				
Reihe	Rohr AD	EO Bestellzeichen	DIN Bezeichnung	ISO Bezeichnung
LL sehr leicht	4	GE04LLRA3C	DIN 2353-BLL 4-St	nicht vorhanden
	6	GE06LLRA3C	DIN 2353-BLL 6-St	
	8	GE08LLRA3C	DIN 2353-BLL 8-St	

* Dichtheit kann nur mit flüssigen oder plastischen Dichtmitteln erreicht werden.

DIN 3900

Gerade Einschraubstutzen

mit kegeligem Einschraubzapfen



Einschraubzapfen DIN 3852 Teil 1 Form C* Metrisches Gewinde				
Reihe	Rohr AD	EO Bestellzeichen	DIN Bezeichnung	ISO Bezeichnung
LL sehr leicht	4	GE04LLMA3CX	DIN 3900-LL 4M-St	nicht vorhanden
	6	GE06LLMA3CX	DIN 3900-LL 6M-St	
	8	GE08LLMA3CX	DIN 3900-LL 8M-St	

Einschraubzapfen DIN 3852 Teil 2 Form C* Rohrgewinde				
Reihe	Rohr AD	EO Bestellzeichen	DIN Bezeichnung	ISO Bezeichnung
LL sehr leicht	4	GE04LLRA3CX	DIN 3900-LL 4R-St	
	6	GE06LLRA3CX	DIN 3900-LL 6R-St	
	8	GE08LLRA3CX	DIN 3900-LL 8R-St	

Schneid- und Keilring, Progressivring und Überwurfmutter: Seite 33

Gerade Verschraubung mit zylindrischem Einschraubzapfen

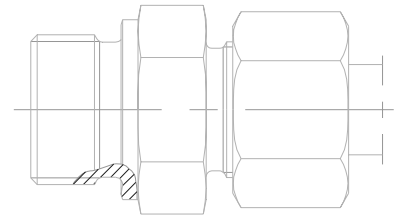
Gerade Einschraubverschraubungen

DIN 2353

mit zylindrischem Einschraubzapfen

Form C Metrisches Gewinde

Form D Rohrgewinde



ISO 8434-1 — SDSC, type B

Einschraubzapfen DIN 3852 Teil 1 Form B Metrisches Gewinde				
Reihe	Rohr AD	EO Bestellzeichen	DIN Bezeichnung	ISO Bezeichnung
L leicht	6	GE06LMA3C	DIN 2353-CL 6 B-St	ISO 8434-1 — SDSC — L 6 x M10 x 1, type B — St
	8	GE08LMA3C	DIN 2353-CL 8 B-St	ISO 8434-1 — SDSC — L 8 x M12 x 1.5, type B — St
	10	GE10LMA3C	DIN 2353-CL 10 B-St	ISO 8434-1 — SDSC — L10 x M14 x 1.5, type B — St
	12	GE12LMA3C	DIN 2353-CL 12 B-St	ISO 8434-1 — SDSC — L12 x M16 x 1.5, type B — St
	15	GE15LMA3C	DIN 2353-CL 15 B-St	ISO 8434-1 — SDSC — L15 x M18 x 1.5, type B — St
	18	GE18LMA3C	DIN 2353-CL 18 B-St	ISO 8434-1 — SDSC — L18 x M22 x 1.5, type B — St
	22	GE22LMA3C	DIN 2353-CL 22 B-St	ISO 8434-1 — SDSC — L22 x M26 x 1.5, type B — St
	28	GE28LMA3C	DIN 2353-CL 28 B-St	ISO 8434-1 — SDSC — L28 x M33 x 2, type B — St
	35	GE35LMA3C	DIN 2353-CL 35 B-St	ISO 8434-1 — SDSC — L35 x M42 x 2, type B — St
	42	GE42LMA3C	DIN 2353-CL 42 B-St	ISO 8434-1 — SDSC — L42 x M48 x 2, type B — St
S schwer	6	GE06SMA3C	DIN 2353-CS 6 B-St	ISO 8434-1 — SDSC — S 6 x M12 x 1.5, type B — St
	8	GE08SMA3C	DIN 2353-CS 8 B-St	ISO 8434-1 — SDSC — S 8 x M14 x 1.5, type B — St
	10	GE10SMA3C	DIN 2353-CS 10 B-St	ISO 8434-1 — SDSC — S10 x M16 x 1.5, type B — St
	12	GE12SMA3C	DIN 2353-CS 12 B-St	ISO 8434-1 — SDSC — S12 x M18 x 1.5, type B — St
	14	GE14SMA3C	DIN 2353-CS 14 B-St	ISO 8434-1 — SDSC — S14 x M20 x 1.5, type B — St
	16	GE16SMA3C	DIN 2353-CS 16 B-St	ISO 8434-1 — SDSC — S16 x M22 x 1.5, type B — St
	20	GE20SMA3C	DIN 2353-CS 20 B-St	ISO 8434-1 — SDSC — S20 x M27 x 2, type B — St
	25	GE25SMA3C	DIN 2353-CS 25 B-St	ISO 8434-1 — SDSC — S25 x M33 x 2, type B — St
	30	GE30SMA3C	DIN 2353-CS 30 B-St	ISO 8434-1 — SDSC — S30 x M42 x 2, type B — St
	38	GE38SMA3C	DIN 2353-CS 38 B-St	ISO 8434-1 — SDSC — S38 x M48 x 2, type B — St

Einschraubzapfen DIN 3852 Teil 2 Form B Rohrgewinde				
Reihe	Rohr AD	EO Bestellzeichen	DIN Bezeichnung	ISO Bezeichnung
L leicht	6	GE06LRA3C	DIN 2353-DL 6 B-St	ISO 8434-1 — SDSC — L 6 x G 1/8 A, type B — St
	8	GE08LRA3C	DIN 2353-DL 8 B-St	ISO 8434-1 — SDSC — L 8 x G 1/4 A, type B — St
	10	GE10LRA3C	DIN 2353-DL 10 B-St	ISO 8434-1 — SDSC — L10 x G 1/4 A, type B — St
	12	GE12LRA3C	DIN 2353-DL 12 B-St	ISO 8434-1 — SDSC — L12 x G 3/8 A, type B — St
	15	GE15LRA3C	DIN 2353-DL 15 B-St	ISO 8434-1 — SDSC — L15 x G 1/2 A, type B — St
	18	GE18LRA3C	DIN 2353-DL 18 B-St	ISO 8434-1 — SDSC — L18 x G 1/2 A, type B — St
	22	GE22LRA3C	DIN 2353-DL 22 B-St	ISO 8434-1 — SDSC — L22 x G 3/4 A, type B — St
	28	GE28LRA3C	DIN 2353-DL 28 B-St	ISO 8434-1 — SDSC — L28 x G1A, type B — St
	35	GE35LRA3C	DIN 2353-DL 35 B-St	ISO 8434-1 — SDSC — L35 x G1A, type B — St
	42	GE42LRA3C	DIN 2353-DL 42 B-St	ISO 8434-1 — SDSC — L42 x G1 1/2 A, type B — St
S schwer	6	GE06SRA3C	DIN 2353-DS 6 B-St	ISO 8434-1 — SDSC — S 6 x G 1/4 A, type B — St
	8	GE08SRA3C	DIN 2353-DS 8 B-St	ISO 8434-1 — SDSC — S 8 x G 1/4 A, type B — St
	10	GE10SRA3C	DIN 2353-DS 10 B-St	ISO 8434-1 — SDSC — S10 x G 3/8 A, type B — St
	12	GE12SRA3C	DIN 2353-DS 12 B-St	ISO 8434-1 — SDSC — S12 x G 3/8 A, type B — St
	14	GE14SRA3C	DIN 2353-DS 14 B-St	ISO 8434-1 — SDSC — S14 x G 1/2 A, type B — St
	16	GE16SRA3C	DIN 2353-DS 16 B-St	ISO 8434-1 — SDSC — S16 x G 1/2 A, type B — St
	20	GE20SRA3C	DIN 2353-DS 20 B-St	ISO 8434-1 — SDSC — S20 x G 3/4 A, type B — St
	25	GE25SRA3C	DIN 2353-DS 25 B-St	ISO 8434-1 — SDSC — S25 x G1A, type B — St
	30	GE30SRA3C	DIN 2353-DS 30 B-St	ISO 8434-1 — SDSC — S30 x G1 1/4 A, type B — St
	38	GE38SRA3C	DIN 2353-DS 38 B-St	ISO 8434-1 — SDSC — S38 x G1 1/2 A, type B — St

Schneid- und Keilring, Progressivring und Überwurfmutter: Seite 33

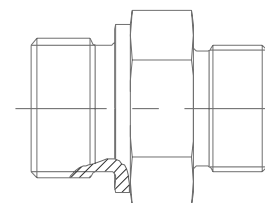
Gerade Verschraubung mit zylindrischem Einschraubzapfen

Gerade Einschraubstutzen

DIN 3901

mit zylindrischem Einschraubzapfen

ISO 8434-1 — SDS, type B



Einschraubzapfen DIN 3852 Teil 1 Form B Metrisches Gewinde				
Reihe	Rohr AD	EO Bestellzeichen	DIN Bezeichnung	ISO Bezeichnung
L leicht	6	GE06LMA3CX	DIN 3901-L 6 B-M-St	ISO 8434-1 — SDS — L 6 x M10 x 1, type B — St
	8	GE08LMA3CX	DIN 3901-L 8 B-M-St	ISO 8434-1 — SDS — L 8 x M12 x 1.5, type B — St
	10	GE10LMA3CX	DIN 3901-L 10 B-M-St	ISO 8434-1 — SDS — L10 x M14 x 1.5, type B — St
	12	GE12LMA3CX	DIN 3901-L 12 B-M-St	ISO 8434-1 — SDS — L12 x M16 x 1.5, type B — St
	15	GE15LMA3CX	DIN 3901-L 15 B-M-St	ISO 8434-1 — SDS — L15 x M18 x 1.5, type B — St
	18	GE18LMA3CX	DIN 3901-L 18 B-M-St	ISO 8434-1 — SDS — L18 x M 22 x 1.5, type B — St
	22	GE22LMA3CX	DIN 3901-L 22 B-M-St	ISO 8434-1 — SDS — L22 x M 26 x 1.5, type B — St
	28	GE28LMA3CX	DIN 3901-L 28 B-M-St	ISO 8434-1 — SDS — L28 x M 33 x 2, type B — St
	35	GE35LMA3CX	DIN 3901-L 35 B-M-St	ISO 8434-1 — SDS — L35 x M 42 x 2, type B — St
	42	GE42LMA3CX	DIN 3901-L 42 B-M-St	ISO 8434-1 — SDS — L42 x M 48 x 2, type B — St
S schwer	6	GE06SMA3CX	DIN 3901-S 6 B-M-St	ISO 8434-1 — SDS — S 6 x M12 x 1.5, type B — St
	8	GE08SMA3CX	DIN 3901-S 8 B-M-St	ISO 8434-1 — SDS — S 8 x M14 x 1.5, type B — St
	10	GE10SMA3CX	DIN 3901-S 10 B-M-St	ISO 8434-1 — SDS — S10 x M16 x 1.5, type B — St
	12	GE12SMA3CX	DIN 3901-S 12 B-M-St	ISO 8434-1 — SDS — S12 x M18 x 1.5, type B — St
	14	GE14SMA3CX	DIN 3901-S 14 B-M-St	ISO 8434-1 — SDS — S14 x M20 x 1.5, type B — St
	16	GE16SMA3CX	DIN 3901-S 16 B-M-St	ISO 8434-1 — SDS — S16 x M22 x 1.5, type B — St
	20	GE20SMA3CX	DIN 3901-S 20 B-M-St	ISO 8434-1 — SDS — S20 x M27 x 2, type B — St
	25	GE25SMA3CX	DIN 3901-S 25 B-M-St	ISO 8434-1 — SDS — S25 x M33 x 2, type B — St
	30	GE30SMA3CX	DIN 3901-S 30 B-M-St	ISO 8434-1 — SDS — S30 x M42 x 2, type B — St
	38	GE38SMA3CX	DIN 3901-S 38 B-M-St	ISO 8434-1 — SDS — S38 x M48 x 2, type B — St

Einschraubzapfen DIN 3852 Teil 2 Form B Rohrgewinde				
Reihe	Rohr AD	EO Bestellzeichen	DIN Bezeichnung	ISO Bezeichnung
L leicht	6	GE06LRA3CX	DIN 3901-L 6 B-G-St	ISO 8434-1 — SDS — L 6 x G 1/8 A, type B — St
	8	GE08LRA3CX	DIN 3901-L 8 B-G-St	ISO 8434-1 — SDS — L 8 x G 1/4 A, type B — St
	10	GE10LRA3CX	DIN 3901-L 10 B-G-St	ISO 8434-1 — SDS — L10 x G 1/4 A, type B — St
	12	GE12LRA3CX	DIN 3901-L 12 B-G-St	ISO 8434-1 — SDS — L12 x G 3/8 A, type B — St
	15	GE15LRA3CX	DIN 3901-L 15 B-G-St	ISO 8434-1 — SDS — L15 x G 1/2 A, type B — St
	18	GE18LRA3CX	DIN 3901-L 18 B-G-St	ISO 8434-1 — SDS — L18 x G 1/2 A, type B — St
	22	GE22LRA3CX	DIN 3901-L 22 B-G-St	ISO 8434-1 — SDS — L22 x G 3/4 A, type B — St
	28	GE28LRA3CX	DIN 3901-L 28 B-G-St	ISO 8434-1 — SDS — L28 x G1 A, type B — St
	35	GE35LRA3CX	DIN 3901-L 35 B-G-St	ISO 8434-1 — SDS — L35 x G1 A, type B — St
	42	GE42LRA3CX	DIN 3901-L 42 B-G-St	ISO 8434-1 — SDS — L42 x G1 1/2 A, type B — St
S schwer	6	GE06SRA3CX	DIN 3901-S 6 B-G-St	ISO 8434-1 — SDS — S 6 x G 1/4 A, type B — St
	8	GE08SRA3CX	DIN 3901-S 8 B-G-St	ISO 8434-1 — SDS — S 8 x G 1/4 A, type B — St
	10	GE10SRA3CX	DIN 3901-S 10 B-G-St	ISO 8434-1 — SDS — S10 x G 3/8 A, type B — St
	12	GE12SRA3CX	DIN 3901-S 12 B-G-St	ISO 8434-1 — SDS — S12 x G 3/8 A, type B — St
	14	GE14SRA3CX	DIN 3901-S 14 B-G-St	ISO 8434-1 — SDS — S14 x G 1/2 A, type B — St
	16	GE16SRA3CX	DIN 3901-S 16 B-G-St	ISO 8434-1 — SDS — S16 x G 1/2 A, type B — St
	20	GE20SRA3CX	DIN 3901-S 20 B-G-St	ISO 8434-1 — SDS — S20 x G 3/4 A, type B — St
	25	GE25SRA3CX	DIN 3901-S 25 B-G-St	ISO 8434-1 — SDS — S25 x G1 A, type B — St
	30	GE30SRA3CX	DIN 3901-S 30 B-G-St	ISO 8434-1 — SDS — S30 x G1 1/4 A, type B — St
	38	GE38SRA3CX	DIN 3901-S 38 B-G-St	ISO 8434-1 — SDS — S38 x G1 1/2 A, type B — St

Gerade Verschraubung mit zylindrischem Einschraubzapfen

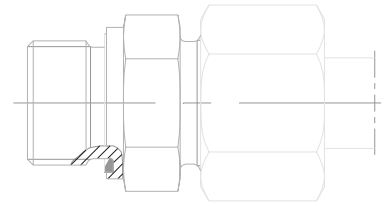
Gerade Einschraubverschraubungen

DIN 2353

mit zylindrischem Einschraubzapfen

Form C Metrisches Gewinde

Form D Rohrgewinde



ISO 8434-1 — SDSC, type E

		Einschraubzapfen DIN 3852 Teil 1 Form E ¹⁾ Metrisches Gewinde		
Reihe	Rohr AD	EO Bestellzeichen	DIN Bezeichnung	ISO Bezeichnung
L leicht	6	GE06LMEDA3C	DIN 2353-CL 6 E-St	ISO 8434-1 — SDSC — L 6 x M10 x 1, type E — St
	8	GE08LMEDA3C	DIN 2353-CL 8 E-St	ISO 8434-1 — SDSC — L 8 x M12 x 1.5, type E — St
	10	GE10LMEDA3C	DIN 2353-CL 10 E-St	ISO 8434-1 — SDSC — L10 x M14 x 1.5, type E — St
	12	GE12LMEDA3C	DIN 2353-CL 12 E-St	ISO 8434-1 — SDSC — L12 x M16 x 1.5, type E — St
	15	GE15LMEDA3C	DIN 2353-CL 15 E-St	ISO 8434-1 — SDSC — L15 x M18 x 1.5, type E — St
	18	GE18LMEDA3C	DIN 2353-CL 18 E-St	ISO 8434-1 — SDSC — L18 x M22 x 1.5, type E — St
	22	GE22LMEDA3C	DIN 2353-CL 22 E-St	ISO 8434-1 — SDSC — L22 x M26 x 1.5, type E — St
	28	GE28LMEDA3C	DIN 2353-CL 28 E-St	ISO 8434-1 — SDSC — L28 x M33 x 2, type E — St
	35	GE35LMEDA3C	DIN 2353-CL 35 E-St	ISO 8434-1 — SDSC — L35 x M42 x 2, type E — St
	42	GE42LMEDA3C	DIN 2353-CL 42 E-St	ISO 8434-1 — SDSC — L42 x M48 x 2, type E — St
S schwer	6	GE06SMEDA3C	DIN 2353-CS 6 E-St	ISO 8434-1 — SDSC — S 6 x M12 x 1.5, type E — St
	8	GE08SMEDA3C	DIN 2353-CS 8 E-St	ISO 8434-1 — SDSC — S 8 x M14 x 1.5, type E — St
	10	GE10SMEDA3C	DIN 2353-CS 10 E-St	ISO 8434-1 — SDSC — S10 x M16 x 1.5, type E — St
	12	GE12SMEDA3C	DIN 2353-CS 12 E-St	ISO 8434-1 — SDSC — S12 x M18 x 1.5, type E — St
	14	GE14SMEDA3C	DIN 2353-CS 14 E-St	ISO 8434-1 — SDSC — S14 x M20 x 1.5, type E — St
	16	GE16SMEDA3C	DIN 2353-CS 16 E-St	ISO 8434-1 — SDSC — S16 x M22 x 1.5, type E — St
	20	GE20SMEDA3C	DIN 2353-CS 20 E-St	ISO 8434-1 — SDSC — S20 x M27 x 2, type E — St
	25	GE25SMEDA3C	DIN 2353-CS 25 E-St	ISO 8434-1 — SDSC — S25 x M33 x 2, type E — St
	30	GE30SMEDA3C	DIN 2353-CS 30 E-St	ISO 8434-1 — SDSC — S30 x M42 x 2, type E — St
	38	GE38SMEDA3C	DIN 2353-CS 38 E-St	ISO 8434-1 — SDSC — S38 x M48 x 2, type E — St

		Einschraubzapfen DIN 3852 Teil 2 Form E ¹⁾ Rohrgewinde		
Reihe	Rohr AD	EO Bestellzeichen	DIN Bezeichnung	ISO Bezeichnung
L leicht	6	GE06LREDA3C	DIN 2353-DL 6 E-St	ISO 8434-1 — SDSC — L 6 x G 1/8 A, type E — St
	8	GE08LREDA3C	DIN 2353-DL 8 E-St	ISO 8434-1 — SDSC — L 8 x G 1/4 A, type E — St
	10	GE10LREDA3C	DIN 2353-DL 10 E-St	ISO 8434-1 — SDSC — L10 x G 1/4 A, type E — St
	12	GE12LREDA3C	DIN 2353-DL 12 E-St	ISO 8434-1 — SDSC — L12 x G 3/8 A, type E — St
	15	GE15LREDA3C	DIN 2353-DL 15 E-St	ISO 8434-1 — SDSC — L15 x G 1/2 A, type E — St
	18	GE18LREDA3C	DIN 2353-DL 18 E-St	ISO 8434-1 — SDSC — L18 x G 1/2 A, type E — St
	22	GE22LREDA3C	DIN 2353-DL 22 E-St	ISO 8434-1 — SDSC — L22 x G 3/4 A, type E — St
	28	GE28LREDA3C	DIN 2353-DL 28 E-St	ISO 8434-1 — SDSC — L28 x G1 A, type E — St
	35	GE35LREDA3C	DIN 2353-DL 35 E-St	ISO 8434-1 — SDSC — L35 x G1 1/4 A, type E — St
	42	GE42LREDA3C	DIN 2353-DL 42 E-St	ISO 8434-1 — SDSC — L42 x G1 1/2 A, type E — St
S schwer	6	GE06SREDA3C	DIN 2353-DS 6 E-St	ISO 8434-1 — SDSC — S 6 x G 1/4 A, type E — St
	8	GE08SREDA3C	DIN 2353-DS 8 E-St	ISO 8434-1 — SDSC — S 8 x G 1/4 A, type E — St
	10	GE10SREDA3C	DIN 2353-DS 10 E-St	ISO 8434-1 — SDSC — S10 x G 3/8 A, type E — St
	12	GE12SREDA3C	DIN 2353-DS 12 E-St	ISO 8434-1 — SDSC — S12 x G 3/8 A, type E — St
	14	GE14SREDA3C	DIN 2353-DS 14 E-St	ISO 8434-1 — SDSC — S14 x G 1/2 A, type E — St
	16	GE16SREDA3C	DIN 2353-DS 16 E-St	ISO 8434-1 — SDSC — S16 x G 1/2 A, type E — St
	20	GE20SREDA3C	DIN 2353-DS 20 E-St	ISO 8434-1 — SDSC — S20 x G 3/4 A, type E — St
	25	GE25SREDA3C	DIN 2353-DS 25 E-St	ISO 8434-1 — SDSC — S25 x G1 A, type E — St
	30	GE30SREDA3C	DIN 2353-DS 30 E-St	ISO 8434-1 — SDSC — S30 x G1 1/4 A, type E — St
	38	GE38SREDA3C	DIN 2353-DS 38 E-St	ISO 8434-1 — SDSC — S38 x G1 1/2 A, type E — St

EOLASTIC-Dichtung serienmäßig aus NBR (z.B. Perbunan), wird auch beim Stutzen mitgeliefert

Gerade Verschraubung mit zylindrischem Einschraubzapfen

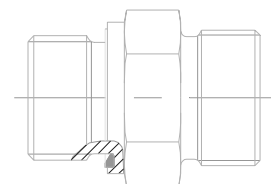
Gerade Einschraubstutzen

DIN 3901

mit zylindrischem Einschraubzapfen

ISO 8434-1 — SDS, type E

GE...LMEDX
 GE...SMEDX
 GE...LREDX
 GE...SREDX



Reihe	Rohr AD	Einschraubzapfen DIN 3852 Teil 1 Form E ¹⁾ Metrisches Gewinde		
		EO Bestellzeichen	DIN Bezeichnung	ISO Bezeichnung
L leicht	6	GE06LMEDA3COMD	DIN 3901-L 6 E-M-St	ISO 8434-1—SDS—L 6 x M10 x 1 — type E— St
	8	GE08LMEDA3COMD	DIN 3901-L 8 E-M-St	ISO 8434-1—SDS—L 8 x M12 x 1.5— type E— St
	10	GE10LMEDA3COMD	DIN 3901-L 10 E-M-St	ISO 8434-1—SDS—L10 x M14 x 1.5— type E— St
	12	GE12LMEDA3COMD	DIN 3901-L 12 E-M-St	ISO 8434-1—SDS—L12 x M16 x 1.5— type E— St
	15	GE15LMEDA3COMD	DIN 3901-L 15 E-M-St	ISO 8434-1—SDS—L15 x M18 x 1.5— type E— St
	18	GE18LMEDA3COMD	DIN 3901-L 18 E-M-St	ISO 8434-1—SDS—L18 x M22 x 1.5— type E— St
	22	GE22LMEDA3COMD	DIN 3901-L 22 E-M-St	ISO 8434-1—SDS—L22 x M26 x 1.5— type E— St
	28	GE28LMEDA3COMD	DIN 3901-L 28 E-M-St	ISO 8434-1—SDS—L28 x M33 x 2 — type E— St
	35	GE35LMEDA3COMD	DIN 3901-L 35 E-M-St	ISO 8434-1—SDS—L35 x M42 x 2 — type E— St
	42	GE42LMEDA3COMD	DIN 3901-L 42 E-M-St	ISO 8434-1—SDS—L42 x M48 x 2 — type E— St
S schwer	6	GE06SMEDA3COMD	DIN 3901-S 6 E-M-St	ISO 8434-1—SDS—S 6 x M12 x 1.5— type E— St
	8	GE08SMEDA3COMD	DIN 3901-S 8 E-M-St	ISO 8434-1—SDS—S 8 x M14 x 1.5— type E— St
	10	GE10SMEDA3COMD	DIN 3901-S 10 E-M-St	ISO 8434-1—SDS—S10 x M16 x 1.5— type E— St
	12	GE12SMEDA3COMD	DIN 3901-S 12 E-M-St	ISO 8434-1—SDS—S12 x M18 x 1.5— type E— St
	14	GE14SMEDA3COMD	DIN 3901-S 14 E-M-St	ISO 8434-1—SDS—S14 x M20 x 1.5— type E— St
	16	GE16SMEDA3COMD	DIN 3901-S 16 E-M-St	ISO 8434-1—SDS—S16 x M22 x 1.5— type E— St
	20	GE20SMEDA3COMD	DIN 3901-S 20 E-M-St	ISO 8434-1—SDS—S20 x M27 x 2 — type E— St
	25	GE25SMEDA3COMD	DIN 3901-S 25 E-M-St	ISO 8434-1—SDS—S25 x M33 x 2 — type E— St
	30	GE30SMEDA3COMD	DIN 3901-S 30 E-M-St	ISO 8434-1—SDS—S30 x M42 x 2 — type E— St
	38	GE38SMEDA3COMD	DIN 3901-S 38 E-M-St	ISO 8434-1—SDS—S38 x M48 x 2 — type E— St

Reihe	Rohr AD	Einschraubzapfen DIN 3852 Teil 2 Form E ¹⁾ Rohrgewinde		
		EO Bestellzeichen	DIN Bezeichnung	ISO Bezeichnung
L leicht	6	GE06LREDA3COMD	DIN 3901-L 6 E-G-St	ISO 8434-1—SDS—L 6 x G $\frac{1}{8}$ A — type E— St
	8	GE08LREDA3COMD	DIN 3901-L 8 E-G-St	ISO 8434-1—SDS—L 8 x G $\frac{1}{4}$ A — type E— St
	10	GE10LREDA3COMD	DIN 3901-L 10 E-G-St	ISO 8434-1—SDS—L10 x G $\frac{1}{4}$ A — type E— St
	12	GE12LREDA3COMD	DIN 3901-L 12 E-G-St	ISO 8434-1—SDS—L12 x G $\frac{3}{8}$ A — type E— St
	15	GE15LREDA3COMD	DIN 3901-L 15 E-G-St	ISO 8434-1—SDS—L15 x G $\frac{1}{2}$ A — type E— St
	18	GE18LREDA3COMD	DIN 3901-L 18 E-G-St	ISO 8434-1—SDS—L18 x G $\frac{1}{2}$ A — type E— St
	22	GE22LREDA3COMD	DIN 3901-L 22 E-G-St	ISO 8434-1—SDS—L22 x G $\frac{3}{4}$ A — type E— St
	28	GE28LREDA3COMD	DIN 3901-L 28 E-G-St	ISO 8434-1—SDS—L28 x G1 A — type E— St
	35	GE35LREDA3COMD	DIN 3901-L 35 E-G-St	ISO 8434-1—SDS—L35 x G1 $\frac{1}{4}$ A — type E— St
	42	GE42LREDA3COMD	DIN 3901-L 42 E-G-St	ISO 8434-1—SDS—L42 x G1 $\frac{1}{2}$ A — type E— St
S schwer	6	GE06SREDA3COMD	DIN 3901-S 6 E-G-St	ISO 8434-1—SDS—S 6 x G $\frac{1}{4}$ A — type E— St
	8	GE08SREDA3COMD	DIN 3901-S 8 E-G-St	ISO 8434-1—SDS—S 8 x G $\frac{1}{4}$ A — type E— St
	10	GE10SREDA3COMD	DIN 3901-S 10 E-G-St	ISO 8434-1—SDS—S10 x G $\frac{3}{8}$ A — type E— St
	12	GE12SREDA3COMD	DIN 3901-S 12 E-G-St	ISO 8434-1—SDS—S12 x G $\frac{3}{8}$ A — type E— St
	14	GE14SREDA3COMD	DIN 3901-S 14 E-G-St	ISO 8434-1—SDS—S14 x G $\frac{1}{2}$ A — type E— St
	16	GE16SREDA3COMD	DIN 3901-S 16 E-G-St	ISO 8434-1—SDS—S16 x G $\frac{1}{2}$ A — type E— St
	20	GE20SREDA3COMD	DIN 3901-S 20 E-G-St	ISO 8434-1—SDS—S20 x G $\frac{3}{4}$ A — type E— St
	25	GE25SREDA3COMD	DIN 3901-S 25 E-G-St	ISO 8434-1—SDS—S25 x G1 A — type E— St
	30	GE30SREDA3COMD	DIN 3901-S 30 E-G-St	ISO 8434-1—SDS—S30 x G1 $\frac{1}{4}$ A — type E— St
	38	GE38SREDA3COMD	DIN 3901-S 38 E-G-St	ISO 8434-1—SDS—S38 x G1 $\frac{1}{2}$ A — type E— St

Schneid- und Keilring, Progressivring und Überwurfmutter: Seite 33

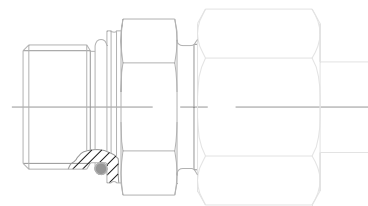
Gerade Verschraubung mit zylindrischem Einschraubzapfen

Gerade Einschraubverschraubungen

DIN 2353

mit zylindrischem Einschraubzapfen

Form C Metrisches Gewinde für Einschraublöcher nach ISO 6149-1



ISO 8434-1 — SDSC, type E

		Einschraubzapfen DIN 3852 Teil 1 Form F ¹⁾ Metrisches Gewinde		
Reihe	Rohr AD	EO Bestellzeichen	DIN Bezeichnung	ISO Bezeichnung
L leicht	6	GEO06LMA3C	DIN 2353-CL 6 F-St	ISO 8434-1 — SDSC — L 6 x M10 x 1, type F — St
	8	GEO08LMA3C	DIN 2353-CL 8 F-St	ISO 8434-1 — SDSC — L 8 x M12 x 1.5, type F — St
	10	GEO10LMA3C	DIN 2353-CL 10 F-St	ISO 8434-1 — SDSC — L10 x M14 x 1.5, type F — St
	12	GEO12LMA3C	DIN 2353-CL 12 F-St	ISO 8434-1 — SDSC — L12 x M16 x 1.5, type F — St
	15	GEO15LMA3C	DIN 2353-CL 15 F-St	ISO 8434-1 — SDSC — L15 x M18 x 1.5, type F — St
	18	GEO18LMA3C	DIN 2353-CL 18 F-St	ISO 8434-1 — SDSC — L18 x M22 x 1.5, type F — St
	22	GEO22LMA3CM27X2	DIN 2353-CL 22 F-St M27X2	ISO 8434-1 — SDSC — L22 x M27 x 2, type F — St
	28	GEO28LMA3C	DIN 2353-CL 28 F-St	ISO 8434-1 — SDSC — L28 x M33 x 2, type F — St
	35	GEO35LMA3C	DIN 2353-CL 35 F-St	ISO 8434-1 — SDSC — L35 x M42 x 2, type F — St
	42	GEO42LMA3C	DIN 2353-CL 42 F-St	ISO 8434-1 — SDSC — L42 x M48 x 2, type F — St
	S schwer	6	GEO06SMA3C	DIN 2353-CS 6 F-St
8		GEO08SMA3C	DIN 2353-CS 8 F-St	ISO 8434-1 — SDSC — S 8 x M14 x 1.5, type F — St
10		GEO10SMA3C	DIN 2353-CS 10 F-St	ISO 8434-1 — SDSC — S10 x M16 x 1.5, type F — St
12		GEO12SMA3C	DIN 2353-CS 12 F-St	ISO 8434-1 — SDSC — S12 x M18 x 1.5, type F — St
14		GEO14SMA3C	DIN 2353-CS 14 F-St	ISO 8434-1 — SDSC — S14 x M20 x 1.5, type F — St
16		GEO16SMA3C	DIN 2353-CS 16 F-St	ISO 8434-1 — SDSC — S16 x M22 x 1.5, type F — St
20		GEO20SMA3C	DIN 2353-CS 20 F-St	ISO 8434-1 — SDSC — S20 x M27 x 2, type F — St
25		GEO25SMA3C	DIN 2353-CS 25 F-St	ISO 8434-1 — SDSC — S25 x M33 x 2, type F — St
30		GEO30SMA3C	DIN 2353-CS 30 F-St	ISO 8434-1 — SDSC — S30 x M42 x 2, type F — St
38		GEO38SMA3C	DIN 2353-CS 38 F-St	ISO 8434-1 — SDSC — S38 x M48 x 2, type F — St

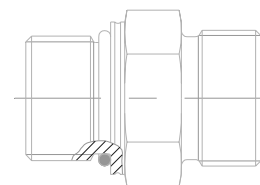
O-Ring serienmäßig aus NBR (z.B. Perbunan), wird auch beim Stutzen mitgeliefert

Gerade Verschraubung mit zylindrischem Einschraubzapfen

Gerade Einschraubstutzen

DIN 3901

mit zylindrischem Einschraubzapfen
Metrisches Gewinde für Einschraublöcher nach ISO 6149-1



ISO 8434-1 — SDS, type E

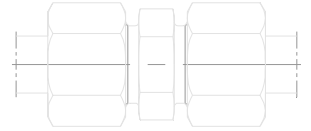
		Einschraubzapfen DIN 3852 Teil 1 Form F ¹⁾ Metrisches Gewinde		
Reihe	Rohr AD	EO Bestellzeichen	DIN Bezeichnung	ISO Bezeichnung
L leicht	6	GEO06LMA3COMD	DIN 3901-L 6 F-M-St	ISO 8434-1—SDS—L 6 x M10 x 1 — type F— St
	8	GEO08LMA3COMD	DIN 3901-L 8 F-M-St	ISO 8434-1—SDS—L 8 x M12 x 1.5— type F— St
	10	GEO10LMA3COMD	DIN 3901-L 10 F-M-St	ISO 8434-1—SDS—L10 x M14 x 1.5— type F— St
	12	GEO12LMA3COMD	DIN 3901-L 12 F-M-St	ISO 8434-1—SDS—L12 x M16 x 1.5— type F— St
	15	GEO15LMA3COMD	DIN 3901-L 15 F-M-St	ISO 8434-1—SDS—L15 x M18 x 1.5— type F— St
	18	GEO18LMA3COMD	DIN 3901-L 18 F-M-St	ISO 8434-1—SDS—L18 x M22 x 1.5— type F— St
	22	GEO22LMA3COMDM27X2	DIN 3901-L 22 F-M-St M27X2	ISO 8434-1—SDS—L22 x M27 x 2 — type F— St
	28	GEO28LMA3COMD	DIN 3901-L 28 F-M-St	ISO 8434-1—SDS—L28 x M33 x 2 — type F— St
	35	GEO35LMA3COMD	DIN 3901-L 35 F-M-St	ISO 8434-1—SDS—L35 x M42 x 2 — type F— St
	42	GEO42LMA3COMD	DIN 3901-L 42 F-M-St	ISO 8434-1—SDS—L42 x M48 x 2 — type F— St
	S schwer	6	GEO06SMA3COMD	DIN 3901-S 6 F-M-St
8		GEO08SMA3COMD	DIN 3901-S 8 F-M-St	ISO 8434-1—SDS—S 8 x M14 x 1.5— type F— St
10		GEO10SMA3COMD	DIN 3901-S 10 F-M-St	ISO 8434-1—SDS—S10 x M16 x 1.5— type F— St
12		GEO12SMA3COMD	DIN 3901-S 12 F-M-St	ISO 8434-1—SDS—S12 x M18 x 1.5— type F— St
14		GEO14SMA3COMD	DIN 3901-S 14 F-M-St	ISO 8434-1—SDS—S14 x M20 x 1.5— type F— St
16		GEO16SMA3COMD	DIN 3901-S 16 F-M-St	ISO 8434-1—SDS—S16 x M22 x 1.5— type F— St
20		GEO20SMA3COMD	DIN 3901-S 20 F-M-St	ISO 8434-1—SDS—S20 x M27 x 2 — type F— St
25		GEO25SMA3COMD	DIN 3901-S 25 F-M-St	ISO 8434-1—SDS—S25 x M33 x 2 — type F— St
30		GEO30SMA3COMD	DIN 3901-S 30 F-M-St	ISO 8434-1—SDS—S30 x M42 x 2 — type F— St
38		GEO38SMA3COMD	DIN 3901-S 38 F-M-St	ISO 8434-1—SDS—S38 x M48 x 2 — type F— St

Schneid- und Keilring, Progressivring und Überwurfmutter: Seite 33

Gerade Verschraubungen

Gerade Verschraubungen

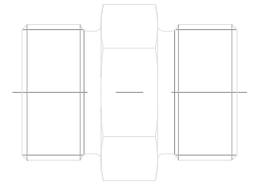
DIN 2353, Form E
ISO 8434-1 — SC



Reihe	Rohr AD	EO Bestellzeichen	DIN Bezeichnung	ISO Bezeichnung
LL sehr leicht	4	G04LLA3C	DIN 2353-ELL 4-St	ISO 8434-1 — SC — LL4 — St
	6	G06LLA3C	DIN 2353-ELL 6-St	ISO 8434-1 — SC — LL6 — St
	8	G08LLA3C	DIN 2353-ELL 8-St	ISO 8434-1 — SC — LL8 — St
L leicht	6	G06LA3C	DIN 2353-EL 6-St	ISO 8434-1 — SC — L 6 — St
	8	G08LA3C	DIN 2353-EL 8-St	ISO 8434-1 — SC — L 8 — St
	10	G10LA3C	DIN 2353-EL 10-St	ISO 8434-1 — SC — L10 — St
	12	G12LA3C	DIN 2353-EL 12-St	ISO 8434-1 — SC — L12 — St
	15	G15LA3C	DIN 2353-EL 15-St	ISO 8434-1 — SC — L15 — St
	18	G18LA3C	DIN 2353-EL 18-St	ISO 8434-1 — SC — L18 — St
	22	G22LA3C	DIN 2353-EL 22-St	ISO 8434-1 — SC — L22 — St
	28	G28LA3C	DIN 2353-EL 28-St	ISO 8434-1 — SC — L28 — St
	35	G35LA3C	DIN 2353-EL 35-St	ISO 8434-1 — SC — L35 — St
	42	G42LA3C	DIN 2353-EL 42-St	ISO 8434-1 — SC — L42 — St
	S schwer	6	G06SA3C	DIN 2353-ES 6-St
8		G08SA3C	DIN 2353-ES 8-St	ISO 8434-1 — SC — S 8 — St
10		G10SA3C	DIN 2353-ES 10-St	ISO 8434-1 — SC — S10 — St
12		G12SA3C	DIN 2353-ES 12-St	ISO 8434-1 — SC — S12 — St
14		G14SA3C	DIN 2353-ES 14-St	ISO 8434-1 — SC — S14 — St
16		G16SA3C	DIN 2353-ES 16-St	ISO 8434-1 — SC — S16 — St
20		G20SA3C	DIN 2353-ES 20-St	ISO 8434-1 — SC — S20 — St
25		G25SA3C	DIN 2353-ES 25-St	ISO 8434-1 — SC — S25 — St
30		G30SA3C	DIN 2353-ES 30-St	ISO 8434-1 — SC — S30 — St
38		G38SA3C	DIN 2353-ES 38-St	ISO 8434-1 — SC — S38 — St

Verbindungsstutzen

DIN 3902
ISO 8434-1 — S



Reihe	Rohr AD	EO Bestellzeichen	DIN Bezeichnung	ISO Bezeichnung
LL sehr leicht	4	G04LLA3CX	DIN 3902-LL 4-St	ISO 8434-1 — S — LL4 — St
	6	G06LLA3CX	DIN 3902-LL 6-St	ISO 8434-1 — S — LL6 — St
	8	G08LLA3CX	DIN 3902-LL 8-St	ISO 8434-1 — S — LL8 — St
L leicht	6	G06LA3CX	DIN 3902-L 6-St	ISO 8434-1 — S — L 6 — St
	8	G08LA3CX	DIN 3902-L 8-St	ISO 8434-1 — S — L 8 — St
	10	G10LA3CX	DIN 3902-L 10-St	ISO 8434-1 — S — L10 — St
	12	G12LA3CX	DIN 3902-L 12-St	ISO 8434-1 — S — L12 — St
	15	G15LA3CX	DIN 3902-L 15-St	ISO 8434-1 — S — L15 — St
	18	G18LA3CX	DIN 3902-L 18-St	ISO 8434-1 — S — L18 — St
	22	G22LA3CX	DIN 3902-L 22-St	ISO 8434-1 — S — L22 — St
	28	G28LA3CX	DIN 3902-L 28-St	ISO 8434-1 — S — L28 — St
	35	G35LA3CX	DIN 3902-L 35-St	ISO 8434-1 — S — L35 — St
	42	G42LA3CX	DIN 3902-L 42-St	ISO 8434-1 — S — L42 — St
	S schwer	6	G06SA3CX	DIN 3902-S 6-St
8		G08SA3CX	DIN 3902-S 8-St	ISO 8434-1 — S — S 8 — St
10		G10SA3CX	DIN 3902-S 10-St	ISO 8434-1 — S — S10 — St
12		G12SA3CX	DIN 3902-S 12-St	ISO 8434-1 — S — S12 — St
14		G14SA3CX	DIN 3902-S 14-St	ISO 8434-1 — S — S14 — St
16		G16SA3CX	DIN 3902-S 16-St	ISO 8434-1 — S — S16 — St
20		G20SA3CX	DIN 3902-S 20-St	ISO 8434-1 — S — S20 — St
25		G25SA3CX	DIN 3902-S 25-St	ISO 8434-1 — S — S25 — St
30		G30SA3CX	DIN 3902-S 30-St	ISO 8434-1 — S — S30 — St
38		G38SA3CX	DIN 3902-S 38-St	ISO 8434-1 — S — S38 — St

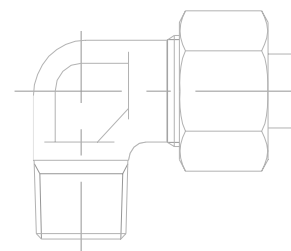
Schneid- und Keilring, Progressivring und Überwurfmutter: Seite 33

Winkeleinschraubverschraubungen

DIN 2353

mit kegeligem Einschraubzapfen

Form **F** Metrisches Gewinde, Form **G** Rohrgewinde



Einschraubzapfen DIN 3852 Teil 1 Form C ¹⁾ Metrisches Gewinde				
Reihe	Rohr AD	EO Bestellzeichen	DIN Bezeichnung	ISO Bezeichnung
LL sehr leicht	4	WE04LLMA3C	DIN 2353-FLL 4-St	nicht vorhanden
	6	WE06LLMA3C	DIN 2353-FLL 6-St	
	8	WE08LLMA3C	DIN 2353-FLL 8-St	
L leicht	6	WE06LMA3C	DIN 2353-FL 6-St	nicht vorhanden
	8	WE08LMA3C	DIN 2353-FL 8-St	
	10	WE10LMA3C	DIN 2353-FL 10-St	
	12	WE12LMA3C	DIN 2353-FL 12-St	
	15	WE15LMA3C	DIN 2353-FL 15-St	
	18	WE18LMA3C	DIN 2353-FL 18-St	
S schwer	6	WE06SMA3C	DIN 2353-FS 6-St	nicht vorhanden
	8	WE08SMA3C	DIN 2353-FS 8-St	
	10	WE10SMA3C	DIN 2353-FS 10-St	
	12	WE12SMA3C	DIN 2353-FS 12-St	
	14	WE14SMA3C	DIN 2353-FS 14-St	
	16	WE16SMA3C	DIN 2353-FS 16-St	

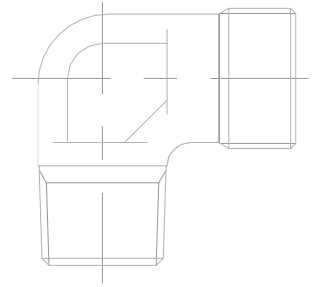
Einschraubzapfen DIN 3852 Teil 2 Form C ¹⁾ Rohrgewinde				
Reihe	Rohr AD	EO Bestellzeichen	DIN Bezeichnung	ISO Bezeichnung
LL sehr leicht	4	WE04LLRA3C	DIN 2353-GLL 4-St	nicht vorhanden
	6	WE06LLRA3C	DIN 2353-GLL 6-St	
	8	WE08LLRA3C	DIN 2353-GLL 8-St	
L leicht	6	WE06LRA3C	DIN 2353-GL 6-St	nicht vorhanden
	8	WE08LRA3C	DIN 2353-GL 8-St	
	10	WE10LRA3C	DIN 2353-GL 10-St	
	12	WE12LRA3C	DIN 2353-GL 12-St	
	15	WE15LRA3C	DIN 2353-GL 15-St	
	18	WE18LRA3C	DIN 2353-GL 18-St	
S schwer	6	WE06SRA3C	DIN 2353-GS 6-St	nicht vorhanden
	8	WE08SRA3C	DIN 2353-GS 8-St	
	10	WE10SRA3C	DIN 2353-GS 10-St	
	12	WE12SRA3C	DIN 2353-GS 12-St	
	14	WE14SRA3C	DIN 2353-GS 14-St	
	16	WE16SRA3C	DIN 2353-GS 16-St	

¹⁾ Dichtigkeit kann nur mit flüssigen oder plastischen Dichtmitteln erreicht werden.

Winkeleinschraubstutzen

DIN 3903

mit kegeligem Einschraubzapfen



Einschraubzapfen DIN 3852 Teil 1 Form C ¹⁾ Metrisches Gewinde				
Reihe	Rohr AD	EO Bestellzeichen	DIN Bezeichnung	ISO Bezeichnung
LL sehr leicht	4	WE04LLMA3CX	DIN 3903-LL 4 M-St	nicht vorhanden
	6	WE06LLMA3CX	DIN 3903-LL 6 M-St	
	8	WE08LLMA3CX	DIN 3903-LL 8 M-St	
L leicht	6	WE06LMA3CX	DIN 3903-L 6 M-St	nicht vorhanden
	8	WE08LMA3CX	DIN 3903-L 8 M-St	
	10	WE10LMA3CX	DIN 3903-L 10 M-St	
	12	WE12LMA3CX	DIN 3903-L 12 M-St	
	15	WE15LMA3CX	DIN 3903-L 15 M-St	
	18	WE18LMA3CX	DIN 3903-L 18 M-St	
S schwer	6	WE06SMA3CX	DIN 3903-S 6 M-St	nicht vorhanden
	8	WE08SMA3CX	DIN 3903-S 8 M-St	
	10	WE10SMA3CX	DIN 3903-S 10 M-St	
	12	WE12SMA3CX	DIN 3903-S 12 M-St	
	14	WE14SMA3CX	DIN 3903-S 14 M-St	
	16	WE16SMA3CX	DIN 3903-S 16 M-St	

Einschraubzapfen DIN 3852 Teil 2 Form C ¹⁾ Rohrgewinde				
Reihe	Rohr AD	EO Bestellzeichen	DIN Bezeichnung	ISO Bezeichnung
LL sehr leicht	4	WE04LLRA3CX	DIN 3903-LL 4 R-St	nicht vorhanden
	6	WE06LLRA3CX	DIN 3903-LL 6 R-St	
	8	WE08LLRA3CX	DIN 3903-LL 8 R-St	
L leicht	6	WE06LRA3CX	DIN 3903-L 6 R-St	nicht vorhanden
	8	WE08LRA3CX	DIN 3903-L 8 R-St	
	10	WE10LRA3CX	DIN 3903-L 10 R-St	
	12	WE12LRA3CX	DIN 3903-L 12 R-St	
	15	WE15LRA3CX	DIN 3903-L 15 R-St	
	18	WE18LRA3CX	DIN 3903-L 18 R-St	
S schwer	6	WE06SRA3CX	DIN 3903-S 6 R-St	nicht vorhanden
	8	WE08SRA3CX	DIN 3903-S 8 R-St	
	10	WE10SRA3CX	DIN 3903-S 10 R-St	
	12	WE12SRA3CX	DIN 3903-S 12 R-St	
	14	WE14SRA3CX	DIN 3903-S 14 R-St	
	16	WE16SRA3CX	DIN 3903-S 16 R-St	

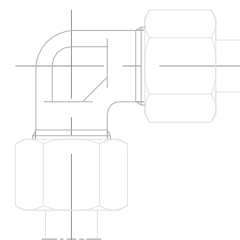
Schneid- und Keilring, Progressivring und Überwurfmutter: Seite 33

Winkelverschraubungen

DIN 2353

Form K

ISO 8434-1 — EC

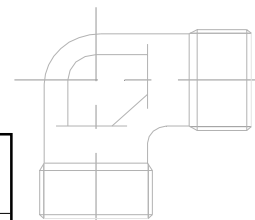


Reihe	Rohr AD	EO Bestellzeichen	DIN Bezeichnung	ISO Bezeichnung
LL sehr leicht	4	W04LLA3C	DIN 2353 - KLL 4-St	ISO 8434-1—EC — LL4 — St
	6	W06LLA3C	DIN 2353 - KLL 6-St	ISO 8434-1—EC — LL6 — St
	8	W08LLA3C	DIN 2353 - KLL 8-St	ISO 8434-1—EC — LL8 — St
L leicht	6	W06LA3C	DIN 2353 - KL 6-St	ISO 8434-1—EC — L 6 — St
	8	W08LA3C	DIN 2353 - KL 8-St	ISO 8434-1—EC — L 8 — St
	10	W10LA3C	DIN 2353 - KL 10-St	ISO 8434-1—EC — L10 — St
	12	W12LA3C	DIN 2353 - KL 12-St	ISO 8434-1—EC — L12 — St
	15	W15LA3C	DIN 2353 - KL 15-St	ISO 8434-1—EC — L15 — St
	18	W18LA3C	DIN 2353 - KL 18-St	ISO 8434-1—EC — L18 — St
	22	W22LA3C	DIN 2353 - KL 22-St	ISO 8434-1—EC — L22 — St
	28	W28LA3C	DIN 2353 - KL 28-St	ISO 8434-1—EC — L28 — St
	35	W35LA3C	DIN 2353 - KL 35-St	ISO 8434-1—EC — L35 — St
	42	W42LA3C	DIN 2353 - KL 42-St	ISO 8434-1—EC — L42 — St
S schwer	6	W06SA3C	DIN 2353 - KS 6-St	ISO 8434-1—EC — S 6 — St
	8	W08SA3C	DIN 2353 - KS 8-St	ISO 8434-1—EC — S 8 — St
	10	W10SA3C	DIN 2353 - KS 10-St	ISO 8434-1—EC — S10 — St
	12	W12SA3C	DIN 2353 - KS 12-St	ISO 8434-1—EC — S12 — St
	14	W14SA3C	DIN 2353 - KS 14-St	ISO 8434-1—EC — S14 — St
	16	W16SA3C	DIN 2353 - KS 16-St	ISO 8434-1—EC — S16 — St
	20	W20SA3C	DIN 2353 - KS 20-St	ISO 8434-1—EC — S20 — St
	25	W25SA3C	DIN 2353 - KS 25-St	ISO 8434-1—EC — S25 — St
	30	W30SA3C	DIN 2353 - KS 30-St	ISO 8434-1—EC — S30 — St
	38	W38SA3C	DIN 2353 - KS 38-St	ISO 8434-1—EC — S38 — St

Winkelverbindungsstutzen

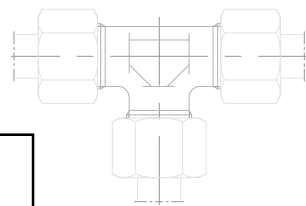
DIN 3905

ISO 8434-1 — E



Reihe	Rohr AD	EO Bestellzeichen	DIN Bezeichnung	ISO Bezeichnung
LL sehr leicht	4	W04LLA3CX	DIN 3905 - LL 4-St	ISO 8434-1 — E — LL4 — St
	6	W06LLA3CX	DIN 3905 - LL 6-St	ISO 8434-1 — E — LL6 — St
	8	W08LLA3CX	DIN 3905 - LL 8-St	ISO 8434-1 — E — LL8 — St
L leicht	6	W06LA3CX	DIN 3905 - L 6-St	ISO 8434-1 — E — L 6 — St
	8	W08LA3CX	DIN 3905 - L 8-St	ISO 8434-1 — E — L 8 — St
	10	W10LA3CX	DIN 3905 - L 10-St	ISO 8434-1 — E — L10 — St
	12	W12LA3CX	DIN 3905 - L 12-St	ISO 8434-1 — E — L12 — St
	15	W15LA3CX	DIN 3905 - L 15-St	ISO 8434-1 — E — L15 — St
	18	W18LA3CX	DIN 3905 - L 18-St	ISO 8434-1 — E — L18 — St
	22	W22LA3CX	DIN 3905 - L 22-St	ISO 8434-1 — E — L22 — St
	28	W28LA3CX	DIN 3905 - L 28-St	ISO 8434-1 — E — L28 — St
	35	W35LA3CX	DIN 3905 - L 35-St	ISO 8434-1 — E — L35 — St
	42	W42LA3CX	DIN 3905 - L 42-St	ISO 8434-1 — E — L42 — St
S schwer	6	W06SA3CX	DIN 3905 - S 6-St	ISO 8434-1 — E — S 6 — St
	8	W08SA3CX	DIN 3905 - S 8-St	ISO 8434-1 — E — S 8 — St
	10	W10SA3CX	DIN 3905 - S 10-St	ISO 8434-1 — E — S10 — St
	12	W12SA3CX	DIN 3905 - S 12-St	ISO 8434-1 — E — S12 — St
	14	W14SA3CX	DIN 3905 - S 14-St	ISO 8434-1 — E — S14 — St
	16	W16SA3CX	DIN 3905 - S 16-St	ISO 8434-1 — E — S16 — St
	20	W20SA3CX	DIN 3905 - S 20-St	ISO 8434-1 — E — S20 — St
	25	W25SA3CX	DIN 3905 - S 25-St	ISO 8434-1 — E — S25 — St
	30	W30SA3CX	DIN 3905 - S 30-St	ISO 8434-1 — E — S30 — St
	38	W38SA3CX	DIN 3905 - S 38-St	ISO 8434-1 — E — S38 — St

Schneid- und Keilring, Progressivring und Überwurfmutter: Seite 33

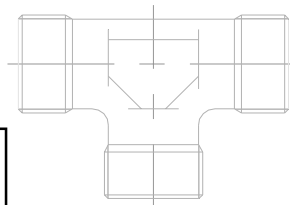
T-Verschraubungen**T-Verschraubungen**DIN 2353, Form Q
ISO 8434-1 — TC

Reihe	Rohr AD	EO Bestellzeichen	DIN Bezeichnung	ISO Bezeichnung
LL sehr leicht	4	T04LLA3C	DIN 2353 - QLL 4-St	ISO 8434-1 — TC — LL4 — St
	6	T06LLA3C	DIN 2353 - QLL 6-St	ISO 8434-1 — TC — LL6 — St
	8	T08LLA3C	DIN 2353 - QLL 8-St	ISO 8434-1 — TC — LL8 — St
L leicht	6	T06LA3C	DIN 2353 - QL 6-St	ISO 8434-1 — TC — L 6 — St
	8	T08LA3C	DIN 2353 - QL 8-St	ISO 8434-1 — TC — L 8 — St
	10	T10LA3C	DIN 2353 - QL 10-St	ISO 8434-1 — TC — L10 — St
	12	T12LA3C	DIN 2353 - QL 12-St	ISO 8434-1 — TC — L12 — St
	15	T15LA3C	DIN 2353 - QL 15-St	ISO 8434-1 — TC — L15 — St
	18	T18LA3C	DIN 2353 - QL 18-St	ISO 8434-1 — TC — L18 — St
	22	T22LA3C	DIN 2353 - QL 22-St	ISO 8434-1 — TC — L22 — St
	28	T28LA3C	DIN 2353 - QL 28-St	ISO 8434-1 — TC — L28 — St
	35	T35LA3C	DIN 2353 - QL 35-St	ISO 8434-1 — TC — L35 — St
	42	T42LA3C	DIN 2353 - QL 42-St	ISO 8434-1 — TC — L42 — St
S schwer	6	T06SA3C	DIN 2353 - QS 6-St	ISO 8434-1 — TC — S 6 — St
	8	T08SA3C	DIN 2353 - QS 8-St	ISO 8434-1 — TC — S 8 — St
	10	T10SA3C	DIN 2353 - QS 10-St	ISO 8434-1 — TC — S10 — St
	12	T12SA3C	DIN 2353 - QS 12-St	ISO 8434-1 — TC — S12 — St
	14	T14SA3C	DIN 2353 - QS 14-St	ISO 8434-1 — TC — S14 — St
	16	T16SA3C	DIN 2353 - QS 16-St	ISO 8434-1 — TC — S16 — St
	20	T20SA3C	DIN 2353 - QS 20-St	ISO 8434-1 — TC — S20 — St
	25	T25SA3C	DIN 2353 - QS 25-St	ISO 8434-1 — TC — S25 — St
	30	T30SA3C	DIN 2353 - QS 30-St	ISO 8434-1 — TC — S30 — St
	38	T38SA3C	DIN 2353 - QS 38-St	ISO 8434-1 — TC — S38 — St

T-Verbindungsstutzen

DIN 3908

ISO 8434-1 — T



Reihe	Rohr AD	EO Bestellzeichen	DIN Bezeichnung	ISO Bezeichnung
LL sehr leicht	4	T04LLA3CX	DIN 3908 - LL 4-St	ISO 8434-1 — T — LL4 — St
	6	T06LLA3CX	DIN 3908 - LL 6-St	ISO 8434-1 — T — LL6 — St
	8	T08LLA3CX	DIN 3908 - LL 8-St	ISO 8434-1 — T — LL8 — St
L leicht	6	T06LA3CX	DIN 3908 - L 6-St	ISO 8434-1 — T — L 6 — St
	8	T08LA3CX	DIN 3908 - L 8-St	ISO 8434-1 — T — L 8 — St
	10	T10LA3CX	DIN 3908 - L 10-St	ISO 8434-1 — T — L10 — St
	12	T12LA3CX	DIN 3908 - L 12-St	ISO 8434-1 — T — L12 — St
	15	T15LA3CX	DIN 3908 - L 15-St	ISO 8434-1 — T — L15 — St
	18	T18LA3CX	DIN 3908 - L 18-St	ISO 8434-1 — T — L18 — St
	22	T22LA3CX	DIN 3908 - L 22-St	ISO 8434-1 — T — L22 — St
	28	T28LA3CX	DIN 3908 - L 28-St	ISO 8434-1 — T — L28 — St
	35	T35LA3CX	DIN 3908 - L 35-St	ISO 8434-1 — T — L35 — St
	42	T42LA3CX	DIN 3908 - L 42-St	ISO 8434-1 — T — L42 — St
S schwer	6	T06SA3CX	DIN 3908 - S 6-St	ISO 8434-1 — T — S 6 — St
	8	T08SA3CX	DIN 3908 - S 8-St	ISO 8434-1 — T — S 8 — St
	10	T10SA3CX	DIN 3908 - S 10-St	ISO 8434-1 — T — S10 — St
	12	T12SA3CX	DIN 3908 - S 12-St	ISO 8434-1 — T — S12 — St
	14	T14SA3CX	DIN 3908 - S 14-St	ISO 8434-1 — T — S14 — St
	16	T16SA3CX	DIN 3908 - S 16-St	ISO 8434-1 — T — S16 — St
	20	T20SA3CX	DIN 3908 - S 20-St	ISO 8434-1 — T — S20 — St
	25	T25SA3CX	DIN 3908 - S 25-St	ISO 8434-1 — T — S25 — St
	30	T30SA3CX	DIN 3908 - S 30-St	ISO 8434-1 — T — S30 — St
	38	T38SA3CX	DIN 3908 - S 38-St	ISO 8434-1 — T — S38 — St

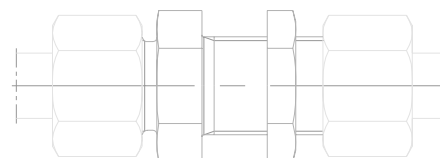
Schneid- und Keilring, Progressivring und Überwurfmutter: Seite 33

Gerade Schottverschraubungen

DIN 2353

Form R

ISO 8434-1 — BHC

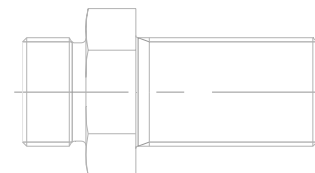


Reihe	Rohr AD	EO Bestellzeichen	DIN Bezeichnung	ISO Bezeichnung
L leicht	6	SV06LA3C	DIN 2353 - RL 6-St	ISO 8434-1 — BHC — L 6 — St
	8	SV08LA3C	DIN 2353 - RL 8-St	ISO 8434-1 — BHC — L 8 — St
	10	SV10LA3C	DIN 2353 - RL 10-St	ISO 8434-1 — BHC — L10 — St
	12	SV12LA3C	DIN 2353 - RL 12-St	ISO 8434-1 — BHC — L12 — St
	15	SV15LA3C	DIN 2353 - RL 15-St	ISO 8434-1 — BHC — L15 — St
	18	SV18LA3C	DIN 2353 - RL 18-St	ISO 8434-1 — BHC — L18 — St
	22	SV22LA3C	DIN 2353 - RL 22-St	ISO 8434-1 — BHC — L22 — St
	28	SV28LA3C	DIN 2353 - RL 28-St	ISO 8434-1 — BHC — L28 — St
	35	SV35LA3C	DIN 2353 - RL 35-St	ISO 8434-1 — BHC — L35 — St
	42	SV42LA3C	DIN 2353 - RL 42-St	ISO 8434-1 — BHC — L42 — St
S schwer	6	SV06SA3C	DIN 2353 - RS 6-St	ISO 8434-1 — BHC — S 6 — St
	8	SV08SA3C	DIN 2353 - RS 8-St	ISO 8434-1 — BHC — S 8 — St
	10	SV10SA3C	DIN 2353 - RS 10-St	ISO 8434-1 — BHC — S10 — St
	12	SV12SA3C	DIN 2353 - RS 12-St	ISO 8434-1 — BHC — S12 — St
	14	SV14SA3C	DIN 2353 - RS 14-St	ISO 8434-1 — BHC — S14 — St
	16	SV16SA3C	DIN 2353 - RS 16-St	ISO 8434-1 — BHC — S16 — St
	20	SV20SA3C	DIN 2353 - RS 20-St	ISO 8434-1 — BHC — S20 — St
	25	SV25SA3C	DIN 2353 - RS 25-St	ISO 8434-1 — BHC — S25 — St
	30	SV30SA3C	DIN 2353 - RS 30-St	ISO 8434-1 — BHC — S30 — St
	38	SV38SA3C	DIN 2353 - RS 38-St	ISO 8434-1 — BHC — S38 — St

Gerade Schottstutzen

DIN 3910

ISO 8434-1 — BH



Reihe	Rohr AD	EO Bestellzeichen	DIN Bezeichnung	ISO Bezeichnung
L leicht	6	SV06LA3CX	DIN 3910 - L 6-St	ISO 8434-1 — BH — L 6 — St
	8	SV08LA3CX	DIN 3910 - L 8-St	ISO 8434-1 — BH — L 8 — St
	10	SV10LA3CX	DIN 3910 - L 10-St	ISO 8434-1 — BH — L10 — St
	12	SV12LA3CX	DIN 3910 - L 12-St	ISO 8434-1 — BH — L12 — St
	15	SV15LA3CX	DIN 3910 - L 15-St	ISO 8434-1 — BH — L15 — St
	18	SV18LA3CX	DIN 3910 - L 18-St	ISO 8434-1 — BH — L18 — St
	22	SV22LA3CX	DIN 3910 - L 22-St	ISO 8434-1 — BH — L22 — St
	28	SV28LA3CX	DIN 3910 - L 28-St	ISO 8434-1 — BH — L28 — St
	35	SV35LA3CX	DIN 3910 - L 35-St	ISO 8434-1 — BH — L35 — St
	42	SV42LA3CX	DIN 3910 - L 42-St	ISO 8434-1 — BH — L42 — St
S schwer	6	SV06SA3CX	DIN 3910 - S 6-St	ISO 8434-1 — BH — S 6 — St
	8	SV08SA3CX	DIN 3910 - S 8-St	ISO 8434-1 — BH — S 8 — St
	10	SV10SA3CX	DIN 3910 - S 10-St	ISO 8434-1 — BH — S10 — St
	12	SV12SA3CX	DIN 3910 - S 12-St	ISO 8434-1 — BH — S12 — St
	14	SV14SA3CX	DIN 3910 - S 14-St	ISO 8434-1 — BH — S14 — St
	16	SV16SA3CX	DIN 3910 - S 16-St	ISO 8434-1 — BH — S16 — St
	20	SV20SA3CX	DIN 3910 - S 20-St	ISO 8434-1 — BH — S20 — St
	25	SV25SA3CX	DIN 3910 - S 25-St	ISO 8434-1 — BH — S25 — St
	30	SV30SA3CX	DIN 3910 - S 30-St	ISO 8434-1 — BH — S30 — St
	38	SV38SA3CX	DIN 3910 - S 38-St	ISO 8434-1 — BH — S38 — St

Schneid- und Keilring, Progressivring, Überwurfmutter und Sechskantmutter (Gegenmutter): Seite 33

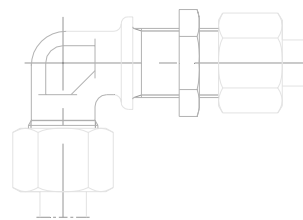
Winkel-Schottverschraubungen

Winkel-Schottverschraubungen

DIN 2353

Form U

ISO 8434-1 — BHEC

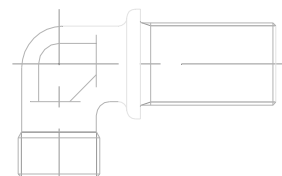


Reihe	Rohr AD	EO Bestellzeichen	DIN Bezeichnung	ISO Bezeichnung
L leicht	6	WSV06LA3C	DIN 2353 - UL 6-St	ISO 8434-1 — BHEC — L 6 — St
	8	WSV08LA3C	DIN 2353 - UL 8-St	ISO 8434-1 — BHEC — L 8 — St
	10	WSV10LA3C	DIN 2353 - UL 10-St	ISO 8434-1 — BHEC — L10 — St
	12	WSV12LA3C	DIN 2353 - UL 12-St	ISO 8434-1 — BHEC — L12 — St
	15	WSV15LA3C	DIN 2353 - UL 15-St	ISO 8434-1 — BHEC — L15 — St
	18	WSV18LA3C	DIN 2353 - UL 18-St	ISO 8434-1 — BHEC — L18 — St
	22	WSV22LA3C	DIN 2353 - UL 22-St	ISO 8434-1 — BHEC — L22 — St
	28	WSV28LA3C	DIN 2353 - UL 28-St	ISO 8434-1 — BHEC — L28 — St
	35	WSV35LA3C	DIN 2353 - UL 35-St	ISO 8434-1 — BHEC — L35 — St
	42	WSV42LA3C	DIN 2353 - UL 42-St	ISO 8434-1 — BHEC — L42 — St
S schwer	6	WSV06SA3C	DIN 2353 - US 6-St	ISO 8434-1 — BHEC — S 6 — St
	8	WSV08SA3C	DIN 2353 - US 8-St	ISO 8434-1 — BHEC — S 8 — St
	10	WSV10SA3C	DIN 2353 - US 10-St	ISO 8434-1 — BHEC — S10 — St
	12	WSV12SA3C	DIN 2353 - US 12-St	ISO 8434-1 — BHEC — S12 — St
	14	WSV14SA3C	DIN 2353 - US 14-St	ISO 8434-1 — BHEC — S14 — St
	16	WSV16SA3C	DIN 2353 - US 16-St	ISO 8434-1 — BHEC — S16 — St
	20	WSV20SA3C	DIN 2353 - US 20-St	ISO 8434-1 — BHEC — S20 — St
	25	WSV25SA3C	DIN 2353 - US 25-St	ISO 8434-1 — BHEC — S25 — St
	30	WSV30SA3C	DIN 2353 - US 30-St	ISO 8434-1 — BHEC — S30 — St
	38	WSV38SA3C	DIN 2353 - US 38-St	ISO 8434-1 — BHEC — S38 — St

Winkel-Schottstutzen

DIN 3911

ISO 8434-1 — BHE



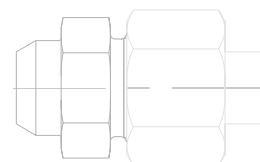
Reihe	Rohr AD	EO Bestellzeichen	DIN Bezeichnung	ISO Bezeichnung
L leicht	6	WSV06LA3CX	DIN 3911 - L 6-St	ISO 8434-1 — BHE — L 6 — St
	8	WSV08LA3CX	DIN 3911 - L 8-St	ISO 8434-1 — BHE — L 8 — St
	10	WSV10LA3CX	DIN 3911 - L 10-St	ISO 8434-1 — BHE — L10 — St
	12	WSV12LA3CX	DIN 3911 - L 12-St	ISO 8434-1 — BHE — L12 — St
	15	WSV15LA3CX	DIN 3911 - L 15-St	ISO 8434-1 — BHE — L15 — St
	18	WSV18LA3CX	DIN 3911 - L 18-St	ISO 8434-1 — BHE — L18 — St
	22	WSV22LA3CX	DIN 3911 - L 22-St	ISO 8434-1 — BHE — L22 — St
	28	WSV28LA3CX	DIN 3911 - L 28-St	ISO 8434-1 — BHE — L28 — St
	35	WSV35LA3CX	DIN 3911 - L 35-St	ISO 8434-1 — BHE — L35 — St
	42	WSV42LA3CX	DIN 3911 - L 42-St	ISO 8434-1 — BHE — L42 — St
S schwer	6	WSV06SA3CX	DIN 3911 - S 6-St	ISO 8434-1 — BHE — S 6 — St
	8	WSV08SA3CX	DIN 3911 - S 8-St	ISO 8434-1 — BHE — S 8 — St
	10	WSV10SA3CX	DIN 3911 - S 10-St	ISO 8434-1 — BHE — S10 — St
	12	WSV12SA3CX	DIN 3911 - S 12-St	ISO 8434-1 — BHE — S12 — St
	14	WSV14SA3CX	DIN 3911 - S 14-St	ISO 8434-1 — BHE — S14 — St
	16	WSV16SA3CX	DIN 3911 - S 16-St	ISO 8434-1 — BHE — S16 — St
	20	WSV20SA3CX	DIN 3911 - S 20-St	ISO 8434-1 — BHE — S20 — St
	25	WSV25SA3CX	DIN 3911 - S 25-St	ISO 8434-1 — BHE — S25 — St
	30	WSV30SA3CX	DIN 3911 - S 30-St	ISO 8434-1 — BHE — S30 — St
	38	WSV38SA3CX	DIN 3911 - S 38-St	ISO 8434-1 — BHE — S38 — St

Schneid- und Keilring, Progressivring, Überwurfmutter und Sechskantmutter (Gegenmutter): Seite 33

Anschweißverschraubungen

DIN 2353

Form X



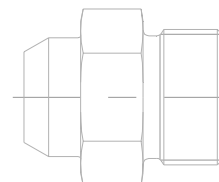
ISO 8434-1 — WDSC

Reihe	Rohr AD	EO Bestellzeichen	DIN Bezeichnung	ISO Bezeichnung
L leicht	6	AS06L	DIN 2353 - XL 6-St	ISO 8434-1 — WDSC — L 6 — St
	8	AS08L	DIN 2353 - XL 8-St	ISO 8434-1 — WDSC — L 8 — St
	10	AS10L	DIN 2353 - XL 10-St	ISO 8434-1 — WDSC — L10 — St
	12	AS12L	DIN 2353 - XL 12-St	ISO 8434-1 — WDSC — L12 — St
	15	AS15L	DIN 2353 - XL 15-St	ISO 8434-1 — WDSC — L15 — St
	18	AS18L	DIN 2353 - XL 18-St	ISO 8434-1 — WDSC — L18 — St
	22	AS22L	DIN 2353 - XL 22-St	ISO 8434-1 — WDSC — L22 — St
	28	AS28L	DIN 2353 - XL 28-St	ISO 8434-1 — WDSC — L28 — St
	35	AS35L	DIN 2353 - XL 35-St	ISO 8434-1 — WDSC — L35 — St
	42	AS42L	DIN 2353 - XL 42-St	ISO 8434-1 — WDSC — L42 — St
S schwer	6	AS06S	DIN 2353 - XS 6-St	ISO 8434-1 — WDSC — S 6 — St
	8	AS08S	DIN 2353 - XS 8-St	ISO 8434-1 — WDSC — S 8 — St
	10	AS10S	DIN 2353 - XS 10-St	ISO 8434-1 — WDSC — S10 — St
	12	AS12S	DIN 2353 - XS 12-St	ISO 8434-1 — WDSC — S12 — St
	14	AS14S	DIN 2353 - XS 14-St	ISO 8434-1 — WDSC — S14 — St
	16	AS16S	DIN 2353 - XS 16-St	ISO 8434-1 — WDSC — S16 — St
	20	AS20S	DIN 2353 - XS 20-St	ISO 8434-1 — WDSC — S20 — St
	25	AS25S	DIN 2353 - XS 25-St	ISO 8434-1 — WDSC — S25 — St
	30	AS30S	DIN 2353 - XS 30-St	ISO 8434-1 — WDSC — S30 — St
	38	AS38S	DIN 2353 - XS 38-St	ISO 8434-1 — WDSC — S38 — St

Anschweißstutzen

DIN 3909

ISO 8434-1 — WDS



Reihe	Rohr AD	EO Bestellzeichen	DIN Bezeichnung	ISO Bezeichnung
L leicht	6	AS06LX	DIN 3909 - L 6-St	ISO 8434-1 — WDS — L 6 — St
	8	AS08LX	DIN 3909 - L 8-St	ISO 8434-1 — WDS — L 8 — St
	10	AS10LX	DIN 3909 - L 10-St	ISO 8434-1 — WDS — L10 — St
	12	AS12LX	DIN 3909 - L 12-St	ISO 8434-1 — WDS — L12 — St
	15	AS15LX	DIN 3909 - L 15-St	ISO 8434-1 — WDS — L15 — St
	18	AS18LX	DIN 3909 - L 18-St	ISO 8434-1 — WDS — L18 — St
	22	AS22LX	DIN 3909 - L 22-St	ISO 8434-1 — WDS — L22 — St
	28	AS28LX	DIN 3909 - L 28-St	ISO 8434-1 — WDS — L28 — St
	35	AS35LX	DIN 3909 - L 35-St	ISO 8434-1 — WDS — L35 — St
	42	AS42LX	DIN 3909 - L 42-St	ISO 8434-1 — WDS — L42 — St
S schwer	6	AS06SX	DIN 3909 - S 6-St	ISO 8434-1 — WDS — S 6 — St
	8	AS08SX	DIN 3909 - S 8-St	ISO 8434-1 — WDS — S 8 — St
	10	AS10SX	DIN 3909 - S 10-St	ISO 8434-1 — WDS — S10 — St
	12	AS12SX	DIN 3909 - S 12-St	ISO 8434-1 — WDS — S12 — St
	14	AS14SX	DIN 3909 - S 14-St	ISO 8434-1 — WDS — S14 — St
	16	AS16SX	DIN 3909 - S 16-St	ISO 8434-1 — WDS — S16 — St
	20	AS20SX	DIN 3909 - S 20-St	ISO 8434-1 — WDS — S20 — St
	25	AS25SX	DIN 3909 - S 25-St	ISO 8434-1 — WDS — S25 — St
	30	AS30SX	DIN 3909 - S 30-St	ISO 8434-1 — WDS — S30 — St
	38	AS38SX	DIN 3909 - S 38-St	ISO 8434-1 — WDS — S38 — St

Schneid- und Keilring, Progressivring und Überwurfmutter: Seite 33, Stutzen phosphatiert und geölt Znphr5f

Einschweiß-Schottverschraubungen

Einschweiß-Schottverschraubungen

DIN 2353
Form Y



ISO 8434-1 — WDBHC

Reihe	Rohr AD	EO Bestellzeichen	DIN Bezeichnung	ISO Bezeichnung
L leicht	6	ESV06L	DIN 2353 - YL 6-St	ISO 8434-1 — WDBHC — L 6 — St
	8	ESV08L	DIN 2353 - YL 8-St	ISO 8434-1 — WDBHC — L 8 — St
	10	ESV10L	DIN 2353 - YL 10-St	ISO 8434-1 — WDBHC — L10 — St
	12	ESV12L	DIN 2353 - YL 12-St	ISO 8434-1 — WDBHC — L12 — St
	15	ESV15L	DIN 2353 - YL 15-St	ISO 8434-1 — WDBHC — L15 — St
	18	ESV18L	DIN 2353 - YL 18-St	ISO 8434-1 — WDBHC — L18 — St
	22	ESV22L	DIN 2353 - YL 22-St	ISO 8434-1 — WDBHC — L22 — St
	28	ESV28L	DIN 2353 - YL 28-St	ISO 8434-1 — WDBHC — L28 — St
	35	ESV35L	DIN 2353 - YL 35-St	ISO 8434-1 — WDBHC — L35 — St
	42	ESV42L	DIN 2353 - YL 42-St	ISO 8434-1 — WDBHC — L42 — St
S schwer	6	ESV06S	DIN 2353 - YS 6-St	ISO 8434-1 — WDBHC — S 6 — St
	8	ESV08S	DIN 2353 - YS 8-St	ISO 8434-1 — WDBHC — S 8 — St
	10	ESV10S	DIN 2353 - YS 10-St	ISO 8434-1 — WDBHC — S10 — St
	12	ESV12S	DIN 2353 - YS 12-St	ISO 8434-1 — WDBHC — S12 — St
	14	ESV14S	DIN 2353 - YS 14-St	ISO 8434-1 — WDBHC — S14 — St
	16	ESV16S	DIN 2353 - YS 16-St	ISO 8434-1 — WDBHC — S16 — St
	20	ESV20S	DIN 2353 - YS 20-St	ISO 8434-1 — WDBHC — S20 — St
	25	ESV25S	DIN 2353 - YS 25-St	ISO 8434-1 — WDBHC — S25 — St
	30	ESV30S	DIN 2353 - YS 30-St	ISO 8434-1 — WDBHC — S30 — St
	38	ESV38S	DIN 2353 - YS 38-St	ISO 8434-1 — WDBHC — S38 — St

Einschweiß-Schottstutzen

DIN 3912

ISO 8434-1 — WDBH



Reihe	Rohr AD	EO Bestellzeichen	DIN Bezeichnung	ISO Bezeichnung
L leicht	6	ESV06LX	DIN 3912 - L 6-St	ISO 8434-1 — WDBH — L 6 — St
	8	ESV08LX	DIN 3912 - L 8-St	ISO 8434-1 — WDBH — L 8 — St
	10	ESV10LX	DIN 3912 - L 10-St	ISO 8434-1 — WDBH — L10 — St
	12	ESV12LX	DIN 3912 - L 12-St	ISO 8434-1 — WDBH — L12 — St
	15	ESV15LX	DIN 3912 - L 15-St	ISO 8434-1 — WDBH — L15 — St
	18	ESV18LX	DIN 3912 - L 18-St	ISO 8434-1 — WDBH — L18 — St
	22	ESV22LX	DIN 3912 - L 22-St	ISO 8434-1 — WDBH — L22 — St
	28	ESV28LX	DIN 3912 - L 28-St	ISO 8434-1 — WDBH — L28 — St
	35	ESV35LX	DIN 3912 - L 35-St	ISO 8434-1 — WDBH — L35 — St
	42	ESV42LX	DIN 3912 - L 42-St	ISO 8434-1 — WDBH — L42 — St
S schwer	6	ESV06SX	DIN 3912 - S 6-St	ISO 8434-1 — WDBH — S 6 — St
	8	ESV08SX	DIN 3912 - S 8-St	ISO 8434-1 — WDBH — S 8 — St
	10	ESV10SX	DIN 3912 - S 10-St	ISO 8434-1 — WDBH — S10 — St
	12	ESV12SX	DIN 3912 - S 12-St	ISO 8434-1 — WDBH — S12 — St
	14	ESV14SX	DIN 3912 - S 14-St	ISO 8434-1 — WDBH — S14 — St
	16	ESV16SX	DIN 3912 - S 16-St	ISO 8434-1 — WDBH — S16 — St
	20	ESV20SX	DIN 3912 - S 20-St	ISO 8434-1 — WDBH — S20 — St
	25	ESV25SX	DIN 3912 - S 25-St	ISO 8434-1 — WDBH — S25 — St
	30	ESV30SX	DIN 3912 - S 30-St	ISO 8434-1 — WDBH — S30 — St
	38	ESV38SX	DIN 3912 - S 38-St	ISO 8434-1 — WDBH — S38 — St

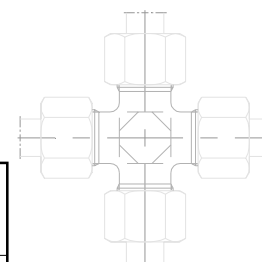
Schneid- und Keilring, Progressivring und Überwurfmutter: Seite 33, Stutzen phosphatiert und geölt Znphr5f

Kreuz-Verschraubungen

DIN 2353

Form Z

ISO 8434-1 — KC

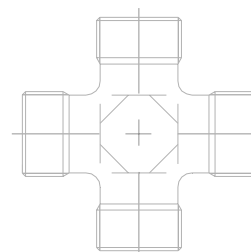


Reihe	Rohr AD	EO Bestellzeichen	DIN Bezeichnung	ISO Bezeichnung
LL sehr leicht	4	K04LLA3C	DIN 2353 - ZLL 4-St	ISO 8434-1 — KC — LL4 — St
	6	K06LLA3C	DIN 2353 - ZLL 6-St	ISO 8434-1 — KC — LL6 — St
	8	K08LLA3C	DIN 2353 - ZLL 8-St	ISO 8434-1 — KC — LL8 — St
L leicht	6	K06LA3C	DIN 2353 - ZL 6-St	ISO 8434-1 — KC — L 6 — St
	8	K08LA3C	DIN 2353 - ZL 8-St	ISO 8434-1 — KC — L 8 — St
	10	K10LA3C	DIN 2353 - ZL 10-St	ISO 8434-1 — KC — L10 — St
	12	K12LA3C	DIN 2353 - ZL 12-St	ISO 8434-1 — KC — L12 — St
	15	K15LA3C	DIN 2353 - ZL 15-St	ISO 8434-1 — KC — L15 — St
	18	K18LA3C	DIN 2353 - ZL 18-St	ISO 8434-1 — KC — L18 — St
	22	K22LA3C	DIN 2353 - ZL 22-St	ISO 8434-1 — KC — L22 — St
	28	K28LA3C	DIN 2353 - ZL 28-St	ISO 8434-1 — KC — L28 — St
	35	K35LA3C	DIN 2353 - ZL 35-St	ISO 8434-1 — KC — L35 — St
	42	K42LA3C	DIN 2353 - ZL 42-St	ISO 8434-1 — KC — L42 — St
S schwer	6	K06SA3C	DIN 2353 - ZS 6-St	ISO 8434-1 — KC — S 6 — St
	8	K08SA3C	DIN 2353 - ZS 8-St	ISO 8434-1 — KC — S 8 — St
	10	K10SA3C	DIN 2353 - ZS 10-St	ISO 8434-1 — KC — S10 — St
	12	K12SA3C	DIN 2353 - ZS 12-St	ISO 8434-1 — KC — S12 — St
	14	K14SA3C	DIN 2353 - ZS 14-St	ISO 8434-1 — KC — S14 — St
	16	K16SA3C	DIN 2353 - ZS 16-St	ISO 8434-1 — KC — S16 — St
	20	K20SA3C	DIN 2353 - ZS 20-St	ISO 8434-1 — KC — S20 — St
	25	K25SA3C	DIN 2353 - ZS 25-St	ISO 8434-1 — KC — S25 — St
	30	K30SA3C	DIN 2353 - ZS 30-St	ISO 8434-1 — KC — S30 — St
	38	K38SA3C	DIN 2353 - ZS 38-St	ISO 8434-1 — KC — S38 — St

Kreuz-Verbindungsstutzen

DIN 3951 / ISO 8434-1 — K

Reihe	Rohr AD	EO Bestellzeichen	DIN Bezeichnung	ISO Bezeichnung
LL sehr leicht	4	K04LLA3CX	DIN 3951 - LL 4-St	ISO 8434-1 — K — LL4 — St
	6	K06LLA3CX	DIN 3951 - LL 6-St	ISO 8434-1 — K — LL6 — St
	8	K08LLA3CX	DIN 3951 - LL 8-St	ISO 8434-1 — K — LL8 — St
L leicht	6	K06LA3CX	DIN 3951 - L 6-St	ISO 8434-1 — K — L 6 — St
	8	K08LA3CX	DIN 3951 - L 8-St	ISO 8434-1 — K — L 8 — St
	10	K10LA3CX	DIN 3951 - L 10-St	ISO 8434-1 — K — L10 — St
	12	K12LA3CX	DIN 3951 - L 12-St	ISO 8434-1 — K — L12 — St
	15	K15LA3CX	DIN 3951 - L 15-St	ISO 8434-1 — K — L15 — St
	18	K18LA3CX	DIN 3951 - L 18-St	ISO 8434-1 — K — L18 — St
	22	K22LA3CX	DIN 3951 - L 22-St	ISO 8434-1 — K — L22 — St
	28	K28LA3CX	DIN 3951 - L 28-St	ISO 8434-1 — K — L28 — St
	35	K35LA3CX	DIN 3951 - L 35-St	ISO 8434-1 — K — L35 — St
	42	K42LA3CX	DIN 3951 - L 42-St	ISO 8434-1 — K — L42 — St
S schwer	6	K06SA3CX	DIN 3951 - S 6-St	ISO 8434-1 — K — S 6 — St
	8	K08SA3CX	DIN 3951 - S 8-St	ISO 8434-1 — K — S 8 — St
	10	K10SA3CX	DIN 3951 - S 10-St	ISO 8434-1 — K — S10 — St
	12	K12SA3CX	DIN 3951 - S 12-St	ISO 8434-1 — K — S12 — St
	14	K14SA3CX	DIN 3951 - S 14-St	ISO 8434-1 — K — S14 — St
	16	K16SA3CX	DIN 3951 - S 16-St	ISO 8434-1 — K — S16 — St
	20	K20SA3CX	DIN 3951 - S 20-St	ISO 8434-1 — K — S20 — St
	25	K25SA3CX	DIN 3951 - S 25-St	ISO 8434-1 — K — S25 — St
	30	K30SA3CX	DIN 3951 - S 30-St	ISO 8434-1 — K — S30 — St
	38	K38SA3CX	DIN 3951 - S 38-St	ISO 8434-1 — K — S38 — St



Gerade Einschraubstutzen mit Schaft

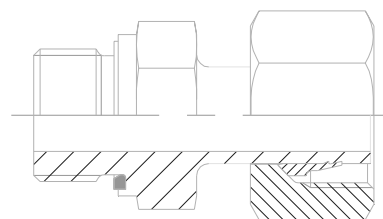
Gerade Einschraubstutzen mit Schaft

DIN 2353

mit zylindrischem Einschraubzapfen

Form CA, Metrisches Gewinde

Form CB, Rohrgewinde



ISO 8434-1 — SW

Einschraubgewinde DIN 3852 Teil 1, Form E¹⁾ Metrisches Gewinde

Reihe	Rohr AD	EO Bestellzeichen	DIN Bezeichnung	ISO Bezeichnung
L leicht	6	EVGE06LMEDA3C	DIN 2353 - CAL 6 E-St	ISO 8434-1 — SW — L 6 x M 10 x 1 — type E — St
	8	EVGE08LMEDA3C	DIN 2353 - CAL 8 E-St	ISO 8434-1 — SW — L 8 x M 12 x 1.5 — type E — St
	10	EVGE10LMEDA3C	DIN 2353 - CAL 10 E-St	ISO 8434-1 — SW — L10 x M 14 x 1.5 — type E — St
	12	EVGE12LMEDA3C	DIN 2353 - CAL 12 E-St	ISO 8434-1 — SW — L12 x M 16 x 1.5 — type E — St
	15	EVGE15LMEDA3C	DIN 2353 - CAL 15 E-St	ISO 8434-1 — SW — L15 x M 18 x 1.5 — type E — St
	18	EVGE18LMEDA3C	DIN 2353 - CAL 18 E-St	ISO 8434-1 — SW — L18 x M 22 x 1.5 — type E — St
	22	EVGE22LMEDA3C	DIN 2353 - CAL 22 E-St	ISO 8434-1 — SW — L22 x M 26 x 1.5 — type E — St
	28	EVGE28LMEDA3C	DIN 2353 - CAL 28 E-St	ISO 8434-1 — SW — L28 x M 33 x 2 — type E — St
	35	EVGE35LMEDA3C	DIN 2353 - CAL 35 E-St	ISO 8434-1 — SW — L35 x M 42 x 2 — type E — St
42	EVGE42LMEDA3C	DIN 2353 - CAL 42 E-St	ISO 8434-1 — SW — L42 x M 48 x 2 — type E — St	
S schwer	6	EVGE06SMEDA3C	DIN 2353 - CAS 6 E-St	ISO 8434-1 — SW — S 6 x M 12 x 1.5 — type E — St
	8	EVGE08SMEDA3C	DIN 2353 - CAS 8 E-St	ISO 8434-1 — SW — S 8 x M 14 x 1.5 — type E — St
	10	EVGE10SMEDA3C	DIN 2353 - CAS 10 E-St	ISO 8434-1 — SW — S10 x M 16 x 1.5 — type E — St
	12	EVGE12SMEDA3C	DIN 2353 - CAS 12 E-St	ISO 8434-1 — SW — S12 x M 18 x 1.5 — type E — St
	14	EVGE14SMEDA3C	DIN 2353 - CAS 14 E-St	ISO 8434-1 — SW — S14 x M 20 x 1.5 — type E — St
	16	EVGE16SMEDA3C	DIN 2353 - CAS 16 E-St	ISO 8434-1 — SW — S16 x M 22 x 1.5 — type E — St
	20	EVGE20SMEDA3C	DIN 2353 - CAS 20 E-St	ISO 8434-1 — SW — S20 x M 27 x 2 — type E — St
	25	EVGE25SMEDA3C	DIN 2353 - CAS 25 E-St	ISO 8434-1 — SW — S25 x M 33 x 2 — type E — St
	30	EVGE30SMEDA3C	DIN 2353 - CAS 30 E-St	ISO 8434-1 — SW — S30 x M 42 x 2 — type E — St
	38	EVGE38SMEDA3C	DIN 2353 - CAS 38 E-St	ISO 8434-1 — SW — S38 x M 48 x 2 — type E — St

Einschraubgewinde DIN 3852 Teil 2, Form E¹⁾ Rohrgewinde

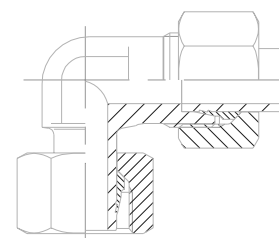
Reihe	Rohr AD	EO Bestellzeichen	DIN Bezeichnung	ISO Bezeichnung
L leicht	6	EVGE06LREDA3C	DIN 2353 - CBL 6 E-St	ISO 8434-1 — SW — L 6 x G 1/8 A — type E — St
	8	EVGE08LREDA3C	DIN 2353 - CBL 8 E-St	ISO 8434-1 — SW — L 8 x G 1/4 A — type E — St
	10	EVGE10LREDA3C	DIN 2353 - CBL 10 E-St	ISO 8434-1 — SW — L10 x G 1/4 A — type E — St
	12	EVGE12LREDA3C	DIN 2353 - CBL 12 E-St	ISO 8434-1 — SW — L12 x G 3/8 A — type E — St
	15	EVGE15LREDA3C	DIN 2353 - CBL 15 E-St	ISO 8434-1 — SW — L15 x G 1/2 A — type E — St
	18	EVGE18LREDA3C	DIN 2353 - CBL 18 E-St	ISO 8434-1 — SW — L18 x G 1/2 A — type E — St
	22	EVGE22LREDA3C	DIN 2353 - CBL 22 E-St	ISO 8434-1 — SW — L22 x G 3/4 A — type E — St
	28	EVGE28LREDA3C	DIN 2353 - CBL 28 E-St	ISO 8434-1 — SW — L28 x G 1A — type E — St
	35	EVGE35LREDA3C	DIN 2353 - CBL 35 E-St	ISO 8434-1 — SW — L35 x G 1 1/4 A — type E — St
42	EVGE42LREDA3C	DIN 2353 - CBL 42 E-St	ISO 8434-1 — SW — L42 x G 1 1/2 A — type E — St	
S schwer	6	EVGE06SREDA3C	DIN 2353 - CBS 6 E-St	ISO 8434-1 — SW — S 6 x G 1/4 A — type E — St
	8	EVGE08SREDA3C	DIN 2353 - CBS 8 E-St	ISO 8434-1 — SW — S 8 x G 1/4 A — type E — St
	10	EVGE10SREDA3C	DIN 2353 - CBS 10 E-St	ISO 8434-1 — SW — S10 x G 3/8 A — type E — St
	12	EVGE12SREDA3C	DIN 2353 - CBS 12 E-St	ISO 8434-1 — SW — S12 x G 3/8 A — type E — St
	14	EVGE14SREDA3C	DIN 2353 - CBS 14 E-St	ISO 8434-1 — SW — S14 x G 1/2 A — type E — St
	16	EVGE16SREDA3C	DIN 2353 - CBS 16 E-St	ISO 8434-1 — SW — S16 x G 1/2 A — type E — St
	20	EVGE20SREDA3C	DIN 2353 - CBS 20 E-St	ISO 8434-1 — SW — S20 x G 3/4 A — type E — St
	25	EVGE25SREDA3C	DIN 2353 - CBS 25 E-St	ISO 8434-1 — SW — S25 x G 1A — type E — St
	30	EVGE30SREDA3C	DIN 2353 - CBS 30 E-St	ISO 8434-1 — SW — S30 x G 1 1/4 A — type E — St
	38	EVGE38SREDA3C	DIN 2353 - CBS 38 E-St	ISO 8434-1 — SW — S38 x G 1 1/2 A — type E — St

1) EOLASTIC-Dichtung serienmäßig aus NBR (z.B. Perbunan)

Einstellbare Winkelverschraubung

DIN 2353
Form DD

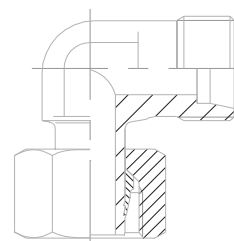
ISO 8434-1 — SWEC



Reihe	Rohr AD	EO Bestellzeichen	DIN Bezeichnung	ISO Bezeichnung
L leicht	6	EVW06LA3C	DIN 2353 - DDL 6-St	ISO 8434-1 — SWEC — L 6 — St
	8	EVW08LA3C	DIN 2353 - DDL 8-St	ISO 8434-1 — SWEC — L 8 — St
	10	EVW10LA3C	DIN 2353 - DDL 10-St	ISO 8434-1 — SWEC — L10 — St
	12	EVW12LA3C	DIN 2353 - DDL 12-St	ISO 8434-1 — SWEC — L12 — St
	15	EVW15LA3C	DIN 2353 - DDL 15-St	ISO 8434-1 — SWEC — L15 — St
	18	EVW18LA3C	DIN 2353 - DDL 18-St	ISO 8434-1 — SWEC — L18 — St
	22	EVW22LA3C	DIN 2353 - DDL 22-St	ISO 8434-1 — SWEC — L22 — St
	28	EVW28LA3C	DIN 2353 - DDL 28-St	ISO 8434-1 — SWEC — L28 — St
	35	EVW35LA3C	DIN 2353 - DDL 35-St	ISO 8434-1 — SWEC — L35 — St
	42	EVW42LA3C	DIN 2353 - DDL 42-St	ISO 8434-1 — SWEC — L42 — St
	S schwer	6	EVW06SA3C	DIN 2353 - DDS 6-St
8		EVW08SA3C	DIN 2353 - DDS 8-St	ISO 8434-1 — SWEC — S 8 — St
10		EVW10SA3C	DIN 2353 - DDS 10-St	ISO 8434-1 — SWEC — S10 — St
12		EVW12SA3C	DIN 2353 - DDS 12-St	ISO 8434-1 — SWEC — S12 — St
14		EVW14SA3C	DIN 2353 - DDS 14-St	ISO 8434-1 — SWEC — S14 — St
16		EVW16SA3C	DIN 2353 - DDS 16-St	ISO 8434-1 — SWEC — S16 — St
20		EVW20SA3C	DIN 2353 - DDS 20-St	ISO 8434-1 — SWEC — S20 — St
25		EVW25SA3C	DIN 2353 - DDS 25-St	ISO 8434-1 — SWEC — S25 — St
30		EVW30SA3C	DIN 2353 - DDS 30-St	ISO 8434-1 — SWEC — S30 — St
38		EVW38SA3C	DIN 2353 - DDS 38-St	ISO 8434-1 — SWEC — S38 — St

Einstellbare Winkelstutzen

DIN 3952
ISO 8434-1 — SWE



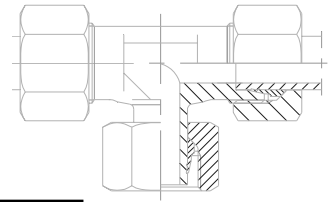
Reihe	Rohr AD	EO Bestellzeichen	DIN Bezeichnung	ISO Bezeichnung
L leicht	6	EVW06LA3COMD	DIN 3952 - L 6 - St	ISO 8434-1 — SWE — L 6 — St
	8	EVW08LA3COMD	DIN 3952 - L 8 - St	ISO 8434-1 — SWE — L 8 — St
	10	EVW10LA3COMD	DIN 3952 - L 10 - St	ISO 8434-1 — SWE — L10 — St
	12	EVW12LA3COMD	DIN 3952 - L 12 - St	ISO 8434-1 — SWE — L12 — St
	15	EVW15LA3COMD	DIN 3952 - L 15 - St	ISO 8434-1 — SWE — L15 — St
	18	EVW18LA3COMD	DIN 3952 - L 18 - St	ISO 8434-1 — SWE — L18 — St
	22	EVW22LA3COMD	DIN 3952 - L 22 - St	ISO 8434-1 — SWE — L22 — St
	28	EVW28LA3COMD	DIN 3952 - L 28 - St	ISO 8434-1 — SWE — L28 — St
	35	EVW35LA3COMD	DIN 3952 - L 35 - St	ISO 8434-1 — SWE — L35 — St
	42	EVW42LA3COMD	DIN 3952 - L 42 - St	ISO 8434-1 — SWE — L42 — St
	S schwer	6	EVW06SA3COMD	DIN 3952 - S 6 - St
8		EVW08SA3COMD	DIN 3952 - S 8 - St	ISO 8434-1 — SWE — S 8 — St
10		EVW10SA3COMD	DIN 3952 - S 10 - St	ISO 8434-1 — SWE — S10 — St
12		EVW12SA3COMD	DIN 3952 - S 12 - St	ISO 8434-1 — SWE — S12 — St
14		EVW14SA3COMD	DIN 3952 - S 14 - St	ISO 8434-1 — SWE — S14 — St
16		EVW16SA3COMD	DIN 3952 - S 16 - St	ISO 8434-1 — SWE — S16 — St
20		EVW20SA3COMD	DIN 3952 - S 20 - St	ISO 8434-1 — SWE — S20 — St
25		EVW25SA3COMD	DIN 3952 - S 25 - St	ISO 8434-1 — SWE — S25 — St
30		EVW30SA3COMD	DIN 3952 - S 30 - St	ISO 8434-1 — SWE — S30 — St
38		EVW38SA3COMD	DIN 3952 - S 38 - St	ISO 8434-1 — SWE — S38 — St

Einstellbare T-Verschraubung

DIN 2353

Form EE

ISO 8434-1 — SWBTC

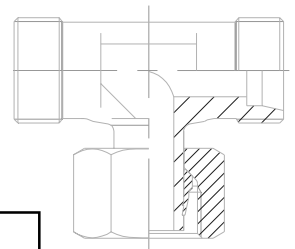


Reihe	Rohr AD	EO Bestellzeichen	DIN Bezeichnung	ISO Bezeichnung
L leicht	6	EVT06LA3C	DIN 2353 - EEL 6-St	ISO 8434-1— SWBTC — L 6 — St
	8	EVT08LA3C	DIN 2353 - EEL 8-St	ISO 8434-1— SWBTC — L 8 — St
	10	EVT10LA3C	DIN 2353 - EEL 10-St	ISO 8434-1— SWBTC — L10 — St
	12	EVT12LA3C	DIN 2353 - EEL 12-St	ISO 8434-1— SWBTC — L12 — St
	15	EVT15LA3C	DIN 2353 - EEL 15-St	ISO 8434-1— SWBTC — L15 — St
	18	EVT18LA3C	DIN 2353 - EEL 18-St	ISO 8434-1— SWBTC — L18 — St
	22	EVT22LA3C	DIN 2353 - EEL 22-St	ISO 8434-1— SWBTC — L22 — St
	28	EVT28LA3C	DIN 2353 - EEL 28-St	ISO 8434-1— SWBTC — L28 — St
	35	EVT35LA3C	DIN 2353 - EEL 35-St	ISO 8434-1— SWBTC — L35 — St
	42	EVT42LA3C	DIN 2353 - EEL 42-St	ISO 8434-1— SWBTC — L42 — St
S schwer	6	EVT06SA3C	DIN 2353 - EES 6-St	ISO 8434-1— SWBTC — S 6 — St
	8	EVT08SA3C	DIN 2353 - EES 8-St	ISO 8434-1— SWBTC — S 8 — St
	10	EVT10SA3C	DIN 2353 - EES 10-St	ISO 8434-1— SWBTC — S10 — St
	12	EVT12SA3C	DIN 2353 - EES 12-St	ISO 8434-1— SWBTC — S12 — St
	14	EVT14SA3C	DIN 2353 - EES 14-St	ISO 8434-1— SWBTC — S14 — St
	16	EVT16SA3C	DIN 2353 - EES 16-St	ISO 8434-1— SWBTC — S16 — St
	20	EVT20SA3C	DIN 2353 - EES 20-St	ISO 8434-1— SWBTC — S20 — St
	25	EVT25SA3C	DIN 2353 - EES 25-St	ISO 8434-1— SWBTC — S25 — St
	30	EVT30SA3C	DIN 2353 - EES 30-St	ISO 8434-1— SWBTC — S30 — St
	38	EVT38SA3C	DIN 2353 - EES 38-St	ISO 8434-1— SWBTC — S38 — St

Einstellbare T-Stutzen

DIN 3953

ISO 8434-1 — SWBT



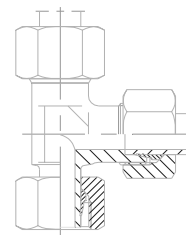
Reihe	Rohr AD	EO Bestellzeichen	DIN Bezeichnung	ISO Bezeichnung
L leicht	6	EVT06LA3COMD	DIN 3953 - L 6 - St	ISO 8434-1 — SWBT — L 6 — St
	8	EVT08LA3COMD	DIN 3953 - L 8 - St	ISO 8434-1 — SWBT — L 8 — St
	10	EVT10LA3COMD	DIN 3953 - L 10 - St	ISO 8434-1 — SWBT — L10 — St
	12	EVT12LA3COMD	DIN 3953 - L 12 - St	ISO 8434-1 — SWBT — L12 — St
	15	EVT15LA3COMD	DIN 3953 - L 15 - St	ISO 8434-1 — SWBT — L15 — St
	18	EVT18LA3COMD	DIN 3953 - L 18 - St	ISO 8434-1 — SWBT — L18 — St
	22	EVT22LA3COMD	DIN 3953 - L 22 - St	ISO 8434-1 — SWBT — L22 — St
	28	EVT28LA3COMD	DIN 3953 - L 28 - St	ISO 8434-1 — SWBT — L28 — St
	35	EVT35LA3COMD	DIN 3953 - L 35 - St	ISO 8434-1 — SWBT — L35 — St
	42	EVT42LA3COMD	DIN 3953 - L 42 - St	ISO 8434-1 — SWBT — L42 — St
S schwer	6	EVT06SA3COMD	DIN 3953 - S 6 - St	ISO 8434-1 — SWBT — S 6 — St
	8	EVT08SA3COMD	DIN 3953 - S 8 - St	ISO 8434-1 — SWBT — S 8 — St
	10	EVT10SA3COMD	DIN 3953 - S 10 - St	ISO 8434-1 — SWBT — S10 — St
	12	EVT12SA3COMD	DIN 3953 - S 12 - St	ISO 8434-1 — SWBT — S12 — St
	14	EVT14SA3COMD	DIN 3953 - S 14 - St	ISO 8434-1 — SWBT — S14 — St
	16	EVT16SA3COMD	DIN 3953 - S 16 - St	ISO 8434-1 — SWBT — S16 — St
	20	EVT20SA3COMD	DIN 3953 - S 20 - St	ISO 8434-1 — SWBT — S20 — St
	25	EVT25SA3COMD	DIN 3953 - S 25 - St	ISO 8434-1 — SWBT — S25 — St
	30	EVT30SA3COMD	DIN 3953 - S 30 - St	ISO 8434-1 — SWBT — S30 — St
	38	EVT38SA3COMD	DIN 3953 - S 38 - St	ISO 8434-1 — SWBT — S38 — St

Schneid- und Keilring, Progressivring und Überwurfmutter: Seite 33

Einstellbare L-Verschraubung

DIN 2353
Form FF

ISO 8434-1 — SWRTC

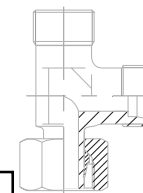


Reihe	Rohr AD	EO Bestellzeichen	DIN Bezeichnung	ISO Bezeichnung
L leicht	6	EVL06LA3C	DIN 2353 - FFL 6 -St	ISO 8434-1 — SWRTC — L 6 — St
	8	EVL08LA3C	DIN 2353 - FFL 8 -St	ISO 8434-1 — SWRTC — L 8 — St
	10	EVL10LA3C	DIN 2353 - FFL 10 -St	ISO 8434-1 — SWRTC — L10 — St
	12	EVL12LA3C	DIN 2353 - FFL 12 -St	ISO 8434-1 — SWRTC — L12 — St
	15	EVL15LA3C	DIN 2353 - FFL 15 -St	ISO 8434-1 — SWRTC — L15 — St
	18	EVL18LA3C	DIN 2353 - FFL 18 -St	ISO 8434-1 — SWRTC — L18 — St
	22	EVL22LA3C	DIN 2353 - FFL 22 -St	ISO 8434-1 — SWRTC — L22 — St
	28	EVL28LA3C	DIN 2353 - FFL 28 -St	ISO 8434-1 — SWRTC — L28 — St
	35	EVL35LA3C	DIN 2353 - FFL 35 -St	ISO 8434-1 — SWRTC — L35 — St
	42	EVL42LA3C	DIN 2353 - FFL 42 -St	ISO 8434-1 — SWRTC — L42 — St
	S schwer	6	EVL06SA3C	DIN 2353 - FFS 6 -St
8		EVL08SA3C	DIN 2353 - FFS 8 -St	ISO 8434-1 — SWRTC — S 8 — St
10		EVL10SA3C	DIN 2353 - FFS 10 -St	ISO 8434-1 — SWRTC — S10 — St
12		EVL12SA3C	DIN 2353 - FFS 12 -St	ISO 8434-1 — SWRTC — S12 — St
14		EVL14SA3C	DIN 2353 - FFS 14 -St	ISO 8434-1 — SWRTC — S14 — St
16		EVL16SA3C	DIN 2353 - FFS 16 -St	ISO 8434-1 — SWRTC — S16 — St
20		EVL20SA3C	DIN 2353 - FFS 20 -St	ISO 8434-1 — SWRTC — S20 — St
25		EVL25SA3C	DIN 2353 - FFS 25 -St	ISO 8434-1 — SWRTC — S25 — St
30		EVL30SA3C	DIN 2353 - FFS 30 -St	ISO 8434-1 — SWRTC — S30 — St
38		EVL38SA3C	DIN 2353 - FFS 38 -St	ISO 8434-1 — SWRTC — S38 — St

Schneid- und Keilring, Progressivring und Überwurfmutter: Seite 33

Einstellbare L-Stutzen

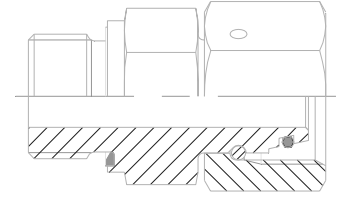
DIN 3954
ISO 8434-1 — SWRT



Reihe	Rohr AD	EO Bestellzeichen	DIN Bezeichnung	ISO Bezeichnung
L leicht	6	EVL06LA3COMD	DIN 3954 - L 6 - St	ISO 8434-1 — SWRT — L 6 — St
	8	EVL08LA3COMD	DIN 3954 - L 8 - St	ISO 8434-1 — SWRT — L 8 — St
	10	EVL10LA3COMD	DIN 3954 - L 10 - St	ISO 8434-1 — SWRT — L10 — St
	12	EVL12LA3COMD	DIN 3954 - L 12 - St	ISO 8434-1 — SWRT — L12 — St
	15	EVL15LA3COMD	DIN 3954 - L 15 - St	ISO 8434-1 — SWRT — L15 — St
	18	EVL18LA3COMD	DIN 3954 - L 18 - St	ISO 8434-1 — SWRT — L18 — St
	22	EVL22LA3COMD	DIN 3954 - L 22 - St	ISO 8434-1 — SWRT — L22 — St
	28	EVL28LA3COMD	DIN 3954 - L 28 - St	ISO 8434-1 — SWRT — L28 — St
	35	EVL35LA3COMD	DIN 3954 - L 35 - St	ISO 8434-1 — SWRT — L35 — St
	42	EVL42LA3COMD	DIN 3954 - L 42 - St	ISO 8434-1 — SWRT — L42 — St
	S schwer	6	EVL06SA3COMD	DIN 3954 - S 6 - St
8		EVL08SA3COMD	DIN 3954 - S 8 - St	ISO 8434-1 — SWRT — S 8 — St
10		EVL10SA3COMD	DIN 3954 - S 10 - St	ISO 8434-1 — SWRT — S10 — St
12		EVL12SA3COMD	DIN 3954 - S 12 - St	ISO 8434-1 — SWRT — S12 — St
14		EVL14SA3COMD	DIN 3954 - S 14 - St	ISO 8434-1 — SWRT — S14 — St
16		EVL16SA3COMD	DIN 3954 - S 16 - St	ISO 8434-1 — SWRT — S16 — St
20		EVL20SA3COMD	DIN 3954 - S 20 - St	ISO 8434-1 — SWRT — S20 — St
25		EVL25SA3COMD	DIN 3954 - S 25 - St	ISO 8434-1 — SWRT — S25 — St
30		EVL30SA3COMD	DIN 3954 - S 30 - St	ISO 8434-1 — SWRT — S30 — St
38		EVL38SA3COMD	DIN 3954 - S 38 - St	ISO 8434-1 — SWRT — S38 — St

Kombinations-Einschraubstutzen

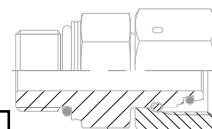
mit Dichtkegel und O-Ring
DIN 3945
ISO 8434-4 — SWSDS



Reihe	Rohr AD	EO Bestellzeichen	DIN Bezeichnung	ISO Bezeichnung
L leicht	6	EGE 6LMEDA3C	DIN 3945 - L 6 - M - St-NBR	ISO 8434-4 — SWSDS — L 6 x M 10 x 1 — type E — St
	8	EGE 8LMEDA3C	DIN 3945 - L 8 - M - St-NBR	ISO 8434-4 — SWSDS — L 8 x M 12 x 1.5 — type E — St
	10	EGE10LMEDA3C	DIN 3945 - L 10 - M - St-NBR	ISO 8434-4 — SWSDS — L10 x M 14 x 1.5 — type E — St
	12	EGE12LMEDA3C	DIN 3945 - L 12 - M - St-NBR	ISO 8434-4 — SWSDS — L12 x M 16 x 1.5 — type E — St
	15	EGE15LMEDA3C	DIN 3945 - L 15 - M - St-NBR	ISO 8434-4 — SWSDS — L15 x M 18 x 1.5 — type E — St
	18	EGE18LMEDA3C	DIN 3945 - L 18 - M - St-NBR	ISO 8434-4 — SWSDS — L18 x M 22 x 1.5 — type E — St
	22	EGE22LMEDA3C	DIN 3945 - L 22 - M - St-NBR	ISO 8434-4 — SWSDS — L22 x M 26 x 1.5 — type E — St
	28	EGE28LMEDA3C	DIN 3945 - L 28 - M - St-NBR	ISO 8434-4 — SWSDS — L28 x M 38 x 2 — type E — St
	35	EGE35LMEDA3C	DIN 3945 - L 35 - M - St-NBR	ISO 8434-4 — SWSDS — L35 x M 42 x 2 — type E — St
	42	EGE42LMEDA3C	DIN 3945 - L 42 - M - St-NBR	ISO 8434-4 — SWSDS — L42 x M 48 x 2 — type E — St
S schwer	6	EGE 6SMEDA3C	DIN 3945 - S 6 - M - St-NBR	ISO 8434-4 — SWSDS — S 6 x M 12 x 1.5 — type E — St
	8	EGE 8SMEDA3C	DIN 3945 - S 8 - M - St-NBR	ISO 8434-4 — SWSDS — S 8 x M 14 x 1.5 — type E — St
	10	EGE10SMEDA3C	DIN 3945 - S 10 - M - St-NBR	ISO 8434-4 — SWSDS — S10 x M 16 x 1.5 — type E — St
	12	EGE12SMEDA3C	DIN 3945 - S 12 - M - St-NBR	ISO 8434-4 — SWSDS — S12 x M 18 x 1.5 — type E — St
	14	EGE14SMEDA3C	DIN 3945 - S 14 - M - St-NBR	ISO 8434-4 — SWSDS — S15 x M 20 x 1.5 — type E — St
	16	EGE16SMEDA3C	DIN 3945 - S 16 - M - St-NBR	ISO 8434-4 — SWSDS — S18 x M 22 x 1.5 — type E — St
	20	EGE20SMEDA3C	DIN 3945 - S 20 - M - St-NBR	ISO 8434-4 — SWSDS — S22 x M 27 x 2 — type E — St
	25	EGE25SMEDA3C	DIN 3945 - S 25 - M - St-NBR	ISO 8434-4 — SWSDS — S28 x M 38 x 2 — type E — St
	30	EGE30SMEDA3C	DIN 3945 - S 30 - M - St-NBR	ISO 8434-4 — SWSDS — S35 x M 42 x 2 — type E — St
	38	EGE38SMEDA3C	DIN 3945 - S 38 - M - St-NBR	ISO 8434-4 — SWSDS — S42 x M 48 x 2 — type E — St

Reihe	Rohr AD	EO Bestellzeichen	DIN Bezeichnung	ISO Bezeichnung
L leicht	6	EGE 6LREDA3C	DIN 3945 - L 6 - G - St - NBR	ISO 8434-4 — SWSDS — L 6 x G $\frac{1}{8}$ A — type E — St
	8	EGE 8LREDA3C	DIN 3945 - L 8 - G - St - NBR	ISO 8434-4 — SWSDS — L 8 x G $\frac{1}{4}$ A — type E — St
	10	EGE10LREDA3C	DIN 3945 - L 10 - G - St - NBR	ISO 8434-4 — SWSDS — L10 x G $\frac{1}{4}$ A — type E — St
	12	EGE12LREDA3C	DIN 3945 - L 12 - G - St - NBR	ISO 8434-4 — SWSDS — L12 x G $\frac{3}{8}$ A — type E — St
	15	EGE15LREDA3C	DIN 3945 - L 15 - G - St - NBR	ISO 8434-4 — SWSDS — L15 x G $\frac{1}{2}$ A — type E — St
	18	EGE18LREDA3C	DIN 3945 - L 18 - G - St - NBR	ISO 8434-4 — SWSDS — L18 x G $\frac{1}{2}$ A — type E — St
	22	EGE22LREDA3C	DIN 3945 - L 22 - G - St - NBR	ISO 8434-4 — SWSDS — L22 x G $\frac{3}{4}$ A — type E — St
	28	EGE28LREDA3C	DIN 3945 - L 28 - G - St - NBR	ISO 8434-4 — SWSDS — L28 x G1 A — type E — St
	35	EGE35LREDA3C	DIN 3945 - L 35 - G - St - NBR	ISO 8434-4 — SWSDS — L35 x G1 $\frac{1}{4}$ A — type E — St
	42	EGE42LREDA3C	DIN 3945 - L 42 - G - St - NBR	ISO 8434-4 — SWSDS — L42 x G1 $\frac{1}{2}$ A — type E — St
S schwer	6	EGE 6SREDA3C	DIN 3945 - S 6 - G - St - NBR	ISO 8434-4 — SWSDS — S 6 x G $\frac{1}{4}$ A — type E — St
	8	EGE 8SREDA3C	DIN 3945 - S 8 - G - St - NBR	ISO 8434-4 — SWSDS — S 8 x G $\frac{1}{4}$ A — type E — St
	10	EGE10SREDA3C	DIN 3945 - S 10 - G - St - NBR	ISO 8434-4 — SWSDS — S10 x G $\frac{3}{8}$ A — type E — St
	12	EGE12SREDA3C	DIN 3945 - S 12 - G - St - NBR	ISO 8434-4 — SWSDS — S12 x G $\frac{3}{8}$ A — type E — St
	14	EGE14SREDA3C	DIN 3945 - S 14 - G - St - NBR	ISO 8434-4 — SWSDS — S15 x G $\frac{1}{2}$ A — type E — St
	16	EGE16SREDA3C	DIN 3945 - S 16 - G - St - NBR	ISO 8434-4 — SWSDS — S18 x G $\frac{1}{2}$ A — type E — St
	20	EGE20SREDA3C	DIN 3945 - S 20 - G - St - NBR	ISO 8434-4 — SWSDS — S22 x G $\frac{3}{4}$ A — type E — St
	25	EGE25SREDA3C	DIN 3945 - S 25 - G - St - NBR	ISO 8434-4 — SWSDS — S28 x G1 A — type E — St
	30	EGE30SREDA3C	DIN 3945 - S 30 - G - St - NBR	ISO 8434-4 — SWSDS — S35 x G1 $\frac{1}{4}$ A — type E — St
	38	EGE38SREDA3C	DIN 3945 - S 38 - G - St - NBR	ISO 8434-4 — SWSDS — S42 x G1 $\frac{1}{2}$ A — type E — St

Stutzen mit Dichtkegel und O-Ring

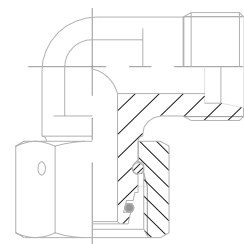


Reihe	Rohr AD	EO Bestellzeichen	ISO Bezeichnung
L leicht	6	EGEO 6LMA3C	ISO 8434-4 — SWSDS — L 6 x M 10 x 1 — type F — St
	8	EGEO 8LMA3C	ISO 8434-4 — SWSDS — L 8 x M 12 x 1.5 — type F — St
	10	EGEO10LMA3C	ISO 8434-4 — SWSDS — L10 x M 14 x 1.5 — type F — St
	12	EGEO12LMA3C	ISO 8434-4 — SWSDS — L12 x M 16 x 1.5 — type F — St
	15	EGEO15LMA3C	ISO 8434-4 — SWSDS — L15 x M 18 x 1.5 — type F — St
	18	EGEO18LMA3C	ISO 8434-4 — SWSDS — L18 x M 22 x 1.5 — type F — St
	22	EGEO22LMA3C	ISO 8434-4 — SWSDS — L22 x M 27 x 2 — type F — St
	28	EGEO28LMA3C	ISO 8434-4 — SWSDS — L28 x M 33 x 2 — type F — St
	35	EGEO35LMA3C	ISO 8434-4 — SWSDS — L35 x M 42 x 2 — type F — St
	42	EGEO42LMA3C	ISO 8434-4 — SWSDS — L42 x M 48 x 2 — type F — St
S schwer	6	EGEO 6SMA3C	ISO 8434-4 — SWSDS — S 6 x M 12 x 1.5 — type F — St
	8	EGEO 8SMA3C	ISO 8434-4 — SWSDS — S 8 x M 14 x 1.5 — type F — St
	10	EGEO10SMA3C	ISO 8434-4 — SWSDS — S10 x M 16 x 1.5 — type F — St
	12	EGEO12SMA3C	ISO 8434-4 — SWSDS — S12 x M 18 x 1.5 — type F — St
	16	EGEO16SMA3C	ISO 8434-4 — SWSDS — S16 x M 22 x 1.5 — type F — St
	20	EGEO20SMA3C	ISO 8434-4 — SWSDS — S20 x M 27 x 2 — type F — St
	25	EGEO25SMA3C	ISO 8434-4 — SWSDS — S25 x M 33 x 2 — type F — St
	30	EGEO30SMA3C	ISO 8434-4 — SWSDS — S30 x M 42 x 2 — type F — St
	38	EGEO38SMA3C	ISO 8434-4 — SWSDS — S38 x M 48 x 2 — type F — St

Einstellbare Winkelstutzen

mit Dichtkegel und O-Ring

DIN 3942
ISO 8434-4 — SWE



Reihe	Rohr AD	EO Bestellzeichen	DIN Bezeichnung	ISO Bezeichnung
L leicht	6	EW 6LA3COMD	DIN 3942 - L 6 - St - NBR	ISO 8434-4 — SWE — L 6 — St
	8	EW 8LA3COMD	DIN 3942 - L 8 - St - NBR	ISO 8434-4 — SWE — L 8 — St
	10	EW10LA3COMD	DIN 3942 - L 10 - St - NBR	ISO 8434-4 — SWE — L10 — St
	12	EW12LA3COMD	DIN 3942 - L 12 - St - NBR	ISO 8434-4 — SWE — L12 — St
	15	EW15LA3COMD	DIN 3942 - L 15 - St - NBR	ISO 8434-4 — SWE — L15 — St
	18	EW18LA3COMD	DIN 3942 - L 18 - St - NBR	ISO 8434-4 — SWE — L18 — St
	22	EW22LA3COMD	DIN 3942 - L 22 - St - NBR	ISO 8434-4 — SWE — L22 — St
	28	EW28LA3COMD	DIN 3942 - L 28 - St - NBR	ISO 8434-4 — SWE — L28 — St
	35	EW35LA3COMD	DIN 3942 - L 35 - St - NBR	ISO 8434-4 — SWE — L35 — St
	42	EW42LA3COMD	DIN 3942 - L 42 - St - NBR	ISO 8434-4 — SWE — L42 — St
S schwer	6	EW 6SA3COMD	DIN 3942 - S 6 - St - NBR	ISO 8434-4 — SWE — S 6 — St
	8	EW 8SA3COMD	DIN 3942 - S 8 - St - NBR	ISO 8434-4 — SWE — S 8 — St
	10	EW10SA3COMD	DIN 3942 - S 10 - St - NBR	ISO 8434-4 — SWE — S10 — St
	12	EW12SA3COMD	DIN 3942 - S 12 - St - NBR	ISO 8434-4 — SWE — S12 — St
	14	EW14SA3COMD	DIN 3942 - S 14 - St - NBR	ISO 8434-4 — SWE — S14 — St
	16	EW16SA3COMD	DIN 3942 - S 16 - St - NBR	ISO 8434-4 — SWE — S16 — St
	20	EW20SA3COMD	DIN 3942 - S 20 - St - NBR	ISO 8434-4 — SWE — S20 — St
	25	EW25SA3COMD	DIN 3942 - S 25 - St - NBR	ISO 8434-4 — SWE — S25 — St
	30	EW30SA3COMD	DIN 3942 - S 30 - St - NBR	ISO 8434-4 — SWE — S30 — St
	38	EW38SA3COMD	DIN 3942 - S 38 - St - NBR	ISO 8434-4 — SWE — S38 — St

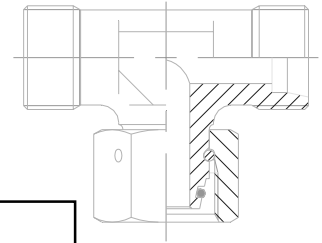
Stutzen mit Dichtkegel und O-Ring

Einstellbare T-Stutzen

mit Dichtkegel und O-Ring

DIN 3993

ISO 8434-4 — SWBT



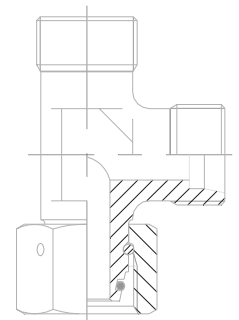
Reihe	Rohr AD	EO Bestellzeichen	DIN Bezeichnung	ISO Bezeichnung
L leicht	6	ET 6LA3COMD	DIN 3993 - L 6 - St - NBR	ISO 8434-4 — SWBT — L 6 — St
	8	ET 8LA3COMD	DIN 3993 - L 8 - St - NBR	ISO 8434-4 — SWBT — L 8 — St
	10	ET10LA3COMD	DIN 3993 - L 10 - St - NBR	ISO 8434-4 — SWBT — L10 — St
	12	ET12LA3COMD	DIN 3993 - L 12 - St - NBR	ISO 8434-4 — SWBT — L12 — St
	15	ET15LA3COMD	DIN 3993 - L 15 - St - NBR	ISO 8434-4 — SWBT — L15 — St
	18	ET18LA3COMD	DIN 3993 - L 18 - St - NBR	ISO 8434-4 — SWBT — L18 — St
	22	ET22LA3COMD	DIN 3993 - L 22 - St - NBR	ISO 8434-4 — SWBT — L22 — St
	28	ET28LA3COMD	DIN 3993 - L 28 - St - NBR	ISO 8434-4 — SWBT — L28 — St
	35	ET35LA3COMD	DIN 3993 - L 35 - St - NBR	ISO 8434-4 — SWBT — L35 — St
	42	ET42LA3COMD	DIN 3993 - L 42 - St - NBR	ISO 8434-4 — SWBT — L42 — St
S schwer	6	ET 6SA3COMD	DIN 3993 - S 6 - St - NBR	ISO 8434-4 — SWBT — S 6 — St
	8	ET 8SA3COMD	DIN 3993 - S 8 - St - NBR	ISO 8434-4 — SWBT — S 8 — St
	10	ET10SA3COMD	DIN 3993 - S 10 - St - NBR	ISO 8434-4 — SWBT — S 10 — St
	12	ET12SA3COMD	DIN 3993 - S 12 - St - NBR	ISO 8434-4 — SWBT — S 12 — St
	14	ET14SA3COMD	DIN 3993 - S 14 - St - NBR	ISO 8434-4 — SWBT — S 14 — St
	16	ET16SA3COMD	DIN 3993 - S 16 - St - NBR	ISO 8434-4 — SWBT — S 16 — St
	20	ET20SA3COMD	DIN 3993 - S 20 - St - NBR	ISO 8434-4 — SWBT — S 20 — St
	25	ET25SA3COMD	DIN 3993 - S 25 - St - NBR	ISO 8434-4 — SWBT — S 25 — St
	30	ET30SA3COMD	DIN 3993 - S 30 - St - NBR	ISO 8434-4 — SWBT — S 30 — St
	38	ET38SA3COMD	DIN 3993 - S 38 - St - NBR	ISO 8434-4 — SWBT — S 38 — St

Einstellbare L-Stutzen

mit Dichtkegel und O-Ring

DIN 3944

ISO 8434-4 — SWRT

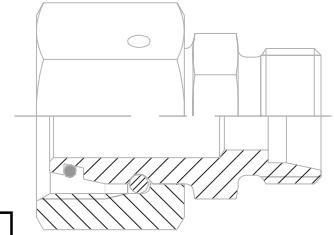


Reihe	Rohr AD	EO Bestellzeichen	DIN Bezeichnung	ISO Bezeichnung
L leicht	6	EL 6LA3COMD	DIN 3944 - L 6 - St - NBR	ISO 8434-4 — SWRT — L 6 — St
	8	EL 8LA3COMD	DIN 3944 - L 8 - St - NBR	ISO 8434-4 — SWRT — L 8 — St
	10	EL10LA3COMD	DIN 3944 - L 10 - St - NBR	ISO 8434-4 — SWRT — L10 — St
	12	EL12LA3COMD	DIN 3944 - L 12 - St - NBR	ISO 8434-4 — SWRT — L12 — St
	15	EL15LA3COMD	DIN 3944 - L 15 - St - NBR	ISO 8434-4 — SWRT — L15 — St
	18	EL18LA3COMD	DIN 3944 - L 18 - St - NBR	ISO 8434-4 — SWRT — L18 — St
	22	EL22LA3COMD	DIN 3944 - L 22 - St - NBR	ISO 8434-4 — SWRT — L22 — St
	28	EL28LA3COMD	DIN 3944 - L 28 - St - NBR	ISO 8434-4 — SWRT — L28 — St
	35	EL35LA3COMD	DIN 3944 - L 35 - St - NBR	ISO 8434-4 — SWRT — L35 — St
	42	EL42LA3COMD	DIN 3944 - L 42 - St - NBR	ISO 8434-4 — SWRT — L42 — St
S schwer	6	EL 6SA3COMD	DIN 3944 - S 6 - St - NBR	ISO 8434-4 — SWRT — S 6 — St
	8	EL 8SA3COMD	DIN 3944 - S 8 - St - NBR	ISO 8434-4 — SWRT — S 8 — St
	10	EL10SA3COMD	DIN 3944 - S 10 - St - NBR	ISO 8434-4 — SWRT — S 10 — St
	12	EL12SA3COMD	DIN 3944 - S 12 - St - NBR	ISO 8434-4 — SWRT — S 12 — St
	14	EL14SA3COMD	DIN 3944 - S 14 - St - NBR	ISO 8434-4 — SWRT — S 14 — St
	16	EL16SA3COMD	DIN 3944 - S 16 - St - NBR	ISO 8434-4 — SWRT — S 16 — St
	20	EL20SA3COMD	DIN 3944 - S 20 - St - NBR	ISO 8434-4 — SWRT — S 20 — St
	25	EL25SA3COMD	DIN 3944 - S 25 - St - NBR	ISO 8434-4 — SWRT — S 25 — St
	30	EL30SA3COMD	DIN 3944 - S 30 - St - NBR	ISO 8434-4 — SWRT — S 30 — St
	38	EL38SA3COMD	DIN 3944 - S 38 - St - NBR	ISO 8434-4 — SWRT — S 38 — St

Konus Reduzierstutzen

Reihe L/LL/LS

mit Dichtkegel und O-Ring
ISO 8434-4 — RESWS



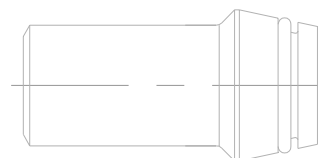
Reihe	Rohr AD		EO Bestellzeichen	ISO Bezeichnung
	D1	D2		
L/LL	6	4	RED06L/04LLA3COMD	ISO 8434-4 — RESWS — L 6 x LL4 — St
L	8	6	RED08/06LA3COMD	ISO 8434-4 — RESWS — L 8 x L 6 — St
	10	6	RED10/06LA3COMD	ISO 8434-4 — RESWS — L10 x L 6 — St
	10	8	RED10/08LA3COMD	ISO 8434-4 — RESWS — L10 x L 8 — St
	12	6	RED12/06LA3COMD	ISO 8434-4 — RESWS — L12 x L 6 — St
	12	8	RED12/08LA3COMD	ISO 8434-4 — RESWS — L12 x L 8 — St
	12	10	RED12/10LA3COMD	ISO 8434-4 — RESWS — L12 x L10 — St
	15	6	RED15/06LA3COMD	ISO 8434-4 — RESWS — L15 x L 6 — St
	15	8	RED15/08LA3COMD	ISO 8434-4 — RESWS — L15 x L 8 — St
	15	10	RED15/10LA3COMD	ISO 8434-4 — RESWS — L15 x L10 — St
	15	12	RED15/12LA3COMD	ISO 8434-4 — RESWS — L15 x L12 — St
L/S	18	6	RED18/06LA3COMD	ISO 8434-4 — RESWS — L18 x L 6 — St
	18	8	RED18/08LA3COMD	ISO 8434-4 — RESWS — L18 x L 8 — St
	18	10	RED18/10LA3COMD	ISO 8434-4 — RESWS — L18 x L10 — St
	18	12	RED18/12LA3COMD	ISO 8434-4 — RESWS — L18 x L12 — St
	18	15	RED18/15LA3COMD	ISO 8434-4 — RESWS — L18 x L15 — St
	18	16	RED18L/16SA3COMD	ISO 8434-4 — RESWS — L18 x S16 — St
L/S	22	6	RED22/06LA3COMD	ISO 8434-4 — RESWS — L22 x L 6 — St
	22	8	RED22/08LA3COMD	ISO 8434-4 — RESWS — L22 x L 8 — St
	22	10	RED22/10LA3COMD	ISO 8434-4 — RESWS — L22 x L10 — St
	22	12	RED22/12LA3COMD	ISO 8434-4 — RESWS — L22 x L12 — St
	22	15	RED22/15LA3COMD	ISO 8434-4 — RESWS — L22 x L15 — St
	22	16	RED22L/16SLA3COMD	ISO 8434-4 — RESWS — L22 x S16 — St
L/S	22	18	RED22/18LA3COMD	ISO 8434-4 — RESWS — L22 x L18 — St
	22	20	RED22L/20SA3COMD	ISO 8434-4 — RESWS — L22 x S20 — St
L/S	28	6	RED28/06LA3COMD	ISO 8434-4 — RESWS — L28 x L 6 — St
	28	8	RED28/08LA3COMD	ISO 8434-4 — RESWS — L28 x L 8 — St
	28	10	RED28/10LA3COMD	ISO 8434-4 — RESWS — L28 x L10 — St
	28	12	RED28/12LA3COMD	ISO 8434-4 — RESWS — L28 x L12 — St
	28	15	RED28/15LA3COMD	ISO 8434-4 — RESWS — L28 x L15 — St
	28	16	RED28L/16SLA3COMD	ISO 8434-4 — RESWS — L28 x S16 — St
	28	18	RED28/18LA3COMD	ISO 8434-4 — RESWS — L28 x L18 — St
	28	22	RED28/22LA3COMD	ISO 8434-4 — RESWS — L28 x L22 — St
L/S	28	25	RED28L/25SA3COMD	ISO 8434-4 — RESWS — L28 x S25 — St
L/S	35	6	RED35/06LA3COMD	ISO 8434-4 — RESWS — L35 x L 6 — St
	35	8	RED35/08LA3COMD	ISO 8434-4 — RESWS — L35 x L 8 — St
	35	10	RED35/10LA3COMD	ISO 8434-4 — RESWS — L35 x L10 — St
	35	12	RED35/12LA3COMD	ISO 8434-4 — RESWS — L35 x L12 — St
	35	15	RED35/15LA3COMD	ISO 8434-4 — RESWS — L35 x L15 — St
	35	18	RED35/18LA3COMD	ISO 8434-4 — RESWS — L35 x L18 — St
	35	22	RED35/22LA3COMD	ISO 8434-4 — RESWS — L35 x L22 — St
	35	25	RED35L/25SA3COMD	ISO 8434-4 — RESWS — L35 x S25 — St
	35	28	RED35/28LA3COMD	ISO 8434-4 — RESWS — L35 x L28 — St
	L/S	35	30	RED35L/30SA3COMD
L/S	42	10	RED42/10LA3COMD	ISO 8434-4 — RESWS — L42 x L10 — St
	42	12	RED42/12LA3COMD	ISO 8434-4 — RESWS — L42 x L12 — St
	42	15	RED42/15LA3COMD	ISO 8434-4 — RESWS — L42 x L15 — St
	42	18	RED42/18LA3COMD	ISO 8434-4 — RESWS — L42 x L18 — St
	42	22	RED42/22LA3COMD	ISO 8434-4 — RESWS — L42 x L22 — St
	42	28	RED42/28LA3COMD	ISO 8434-4 — RESWS — L42 x L28 — St
L/S	42	30	RED42L/30SA3COMD	ISO 8434-4 — RESWS — L42 x S30 — St
L/S	42	35	RED42/35LA3COMD	ISO 8434-4 — RESWS — L42 x L35 — St
	42	38	RED42L/38SA3COMD	ISO 8434-4 — RESWS — L42 x S38 — St

Konus Reduzierstutzen

Reihe S/SL

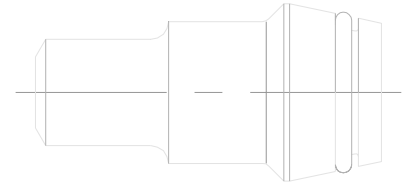
Reihe	Rohr AD		EO Bestellzeichen	ISO Bezeichnung
	D1	D2		
S	8	6	RED08/06SA3COMD	ISO 8434-4 — RESWS — S 8 x S 6 — St
	10	6	RED10/06SA3COMD	ISO 8434-4 — RESWS — S10 x S 6 — St
	10	8	RED10/08SA3COMD	ISO 8434-4 — RESWS — S10 x S 8 — St
	12	6	RED12/06SA3COMD	ISO 8434-4 — RESWS — S12 x S 6 — St
	12	8	RED12/08SA3COMD	ISO 8434-4 — RESWS — S12 x S 8 — St
	12	10	RED12/10SA3COMD	ISO 8434-4 — RESWS — S12 x S10 — St
	14	6	RED14/06SA3COMD	ISO 8434-4 — RESWS — S14 x S 6 — St
	14	8	RED14/08SA3COMD	ISO 8434-4 — RESWS — S14 x S 8 — St
	14	10	RED14/10SA3COMD	ISO 8434-4 — RESWS — S14 x S10 — St
	14	12	RED14/12SA3COMD	ISO 8434-4 — RESWS — S14 x S12 — St
S/L	16	6	RED16/06SA3COMD	ISO 8434-4 — RESWS — S16 x S 6 — St
	16	8	RED16/08SA3COMD	ISO 8434-4 — RESWS — S16 x S 8 — St
	16	10	RED16/10SA3COMD	ISO 8434-4 — RESWS — S16 x S10 — St
	16	12	RED16/12SA3COMD	ISO 8434-4 — RESWS — S16 x S12 — St
	16	14	RED16/14SA3COMD	ISO 8434-4 — RESWS — S16 x S14 — St
	16	15	RED16S/15LA3COMD	ISO 8434-4 — RESWS — S16 x L15 — St
S/L	20	6	RED20/06SA3COMD	ISO 8434-4 — RESWS — S20 x S 6 — St
	20	8	RED20/08SA3COMD	ISO 8434-4 — RESWS — S20 x S 8 — St
	20	10	RED20/10SA3COMD	ISO 8434-4 — RESWS — S20 x S10 — St
	20	12	RED20/12SA3COMD	ISO 8434-4 — RESWS — S20 x S12 — St
	20	14	RED20/14SA3COMD	ISO 8434-4 — RESWS — S20 x S14 — St
	20	15	RED20S/15LA3COMD	ISO 8434-4 — RESWS — S20 x L15 — St
	20	16	RED20/16SA3COMD	ISO 8434-4 — RESWS — S20 x S16 — St
S/L	20	18	RED20S/18LA3COMD	ISO 8434-4 — RESWS — S20 x L18 — St
S/L	25	6	RED25/06SA3COMD	ISO 8434-4 — RESWS — S25 x S 6 — St
	25	8	RED25/08SA3COMD	ISO 8434-4 — RESWS — S25 x S 8 — St
	25	10	RED25/10SA3COMD	ISO 8434-4 — RESWS — S25 x S10 — St
	25	12	RED25/12SA3COMD	ISO 8434-4 — RESWS — S25 x S12 — St
	25	14	RED25/14SA3COMD	ISO 8434-4 — RESWS — S25 x S14 — St
	25	16	RED25/16SA3COMD	ISO 8434-4 — RESWS — S25 x S16 — St
	25	18	RED25S/18LA3COMD	ISO 8434-4 — RESWS — S25 x L18 — St
	25	20	RED25/20SA3COMD	ISO 8434-4 — RESWS — S25 x S20 — St
S/L	25	22	RED25S/22LA3COMD	ISO 8434-4 — RESWS — S25 x L22 — St
S/L	30	6	RED30/06SA3COMD	ISO 8434-4 — RESWS — S30 x S 6 — St
	30	8	RED30/08SA3COMD	ISO 8434-4 — RESWS — S30 x S 8 — St
	30	10	RED30/10SA3COMD	ISO 8434-4 — RESWS — S30 x S10 — St
	30	12	RED30/12SA3COMD	ISO 8434-4 — RESWS — S30 x S12 — St
	30	14	RED30/14SA3COMD	ISO 8434-4 — RESWS — S30 x S14 — St
	30	16	RED30/16SA3COMD	ISO 8434-4 — RESWS — S30 x S16 — St
	30	20	RED30/20SA3COMD	ISO 8434-4 — RESWS — S30 x S20 — St
	30	22	RED30S/22LA3COMD	ISO 8434-4 — RESWS — S30 x L22 — St
	30	25	RED30/25SA3COMD	ISO 8434-4 — RESWS — S30 x S25 — St
	S/L	30	28	RED30S/28LA3COMD
S/L	38	6	RED38/ 6SA3COMD	ISO 8434-4 — RESWS — S38 x S 6 — St
	38	8	RED38/ 8SA3COMD	ISO 8434-4 — RESWS — S38 x S 8 — St
	38	10	RED38/10SA3COMD	ISO 8434-4 — RESWS — S38 x S10 — St
	38	12	RED38/12SA3COMD	ISO 8434-4 — RESWS — S38 x S12 — St
	38	16	RED38/16SA3COMD	ISO 8434-4 — RESWS — S38 x S16 — St
	38	20	RED38/20SA3COMD	ISO 8434-4 — RESWS — S38 x S20 — St
	38	25	RED38/25SA3COMD	ISO 8434-4 — RESWS — S38 x S25 — St
	38	28	RED38S/28LA3COMD	ISO 8434-4 — RESWS — S38 x L28 — St
S/L	38	30	RED38/30SA3COMD	ISO 8434-4 — RESWS — S38 x S30 — St
	38	35	RED38S/35LA3COMD	ISO 8434-4 — RESWS — S38 x L35 — St

Schweißkegel mit O-Ring



DIN 3865
ISO 8434-4 — WDNP

Reihe	Rohr AD	EO Bestellzeichen	DIN ???? Bezeichnung	ISO ??? Bezeichnung
L/S	6	SKA06X1.5	DIN 3865 - AL 15x10-St	ISO8434-4 — WDNP — ? 6X1.5 — St
	8	SKA08X1.5	DIN 3865 - AL 15x10-St	ISO8434-4 — WDNP — ? 8X1.5 — St
	8	SKA08X2	DIN 3865 - AL 15x10-St	ISO8434-4 — WDNP — ? 8X2 — St
	10	SKA10X1	DIN 3865 - AL 15x10-St	ISO8434-4 — WDNP — ?10X1 — St
	10	SKA10X1.5	DIN 3865 - AL 15x10-St	ISO8434-4 — WDNP — ?10X1.5 — St
	10	SKA10X2	DIN 3865 - AL 15x10-St	ISO8434-4 — WDNP — ?10X2 — St
	12	SKA12X1.5	DIN 3865 - AL 15x10-St	ISO8434-4 — WDNP — ?12X1.5 — St
	12	SKA12X2	DIN 3865 - AL 15x10-St	ISO8434-4 — WDNP — ?12X2 — St
	12	SKA12X2.5	DIN 3865 - AL 15x10-St	ISO8434-4 — WDNP — ?12X2.5 — St
S	14	SKA14X2	DIN 3865 - AL 15x10-St	ISO8434-4 — WDNP — ?14X2 — St
	14	SKA14X3	DIN 3865 - AL 15x10-St	ISO8434-4 — WDNP — ?14X3 — St
	15	SKA15X2.5	DIN 3865 - AL 15x10-St	ISO8434-4 — WDNP — L15X2.5 — St
S	16	SKA16X1.5	DIN 3865 - AL 15x10-St	ISO8434-4 — WDNP — ?16X1.5 — St
	16	SKA16X2	DIN 3865 - AL 15x10-St	ISO8434-4 — WDNP — ?16X2 — St
	16	SKA16X2.5	DIN 3865 - AL 15x10-St	ISO8434-4 — WDNP — ?16X2.5 — St
	16	SKA16X3	DIN 3865 - AL 15x10-St	ISO8434-4 — WDNP — ?16X3 — St
L	18	SKA18X2.5	DIN 3865 - AL 15x10-St	ISO8434-4 — WDNP — ?18X2.5 — St
S	20	SKA20X2	DIN 3865 - AL 15x10-St	ISO8434-4 — WDNP — ?20X2 — St
	20	SKA20X2.5	DIN 3865 - AL 15x10-St	ISO8434-4 — WDNP — ?20X2.5 — St
	20	SKA20X3	DIN 3865 - AL 15x10-St	ISO8434-4 — WDNP — ?20X3 — St
	20	SKA20X4	DIN 3865 - AL 15x10-St	ISO8434-4 — WDNP — ?20X4 — St
L	22	SKA22X2.5	DIN 3865 - AL 15x10-St	ISO8434-4 — WDNP — ?22X2.5 — St
S	25	SKA25X3	DIN 3865 - AL 15x10-St	ISO8434-4 — WDNP — ?25X3 — St
	25	SKA25X4	DIN 3865 - AL 15x10-St	ISO8434-4 — WDNP — ?25X4 — St
	25	SKA25X5	DIN 3865 - AL 15x10-St	ISO8434-4 — WDNP — ?25X5 — St
	28	SKA28X3	DIN 3865 - AL 15x10-St	ISO8434-4 — WDNP — ?28X3 — St
S	30	SKA30X3	DIN 3865 - AL 15x10-St	ISO8434-4 — WDNP — ?30X3 — St
	30	SKA30X4	DIN 3865 - AL 15x10-St	ISO8434-4 — WDNP — ?30X4 — St
	30	SKA30X5	DIN 3865 - AL 15x10-St	ISO8434-4 — WDNP — ?30X5 — St
	30	SKA30X6	DIN 3865 - AL 15x10-St	ISO8434-4 — WDNP — ?30X6 — St
L	35	SKA35X3.5	DIN 3865 - AL 15x10-St	ISO8434-4 — WDNP — ?35X3.5 — St
	38	SKA38X4	DIN 3865 - AL 15x10-St	ISO8434-4 — WDNP — ?38X4 — St
	38	SKA38X5	DIN 3865 - AL 15x10-St	ISO8434-4 — WDNP — ?38X5 — St
	38	SKA38X6	DIN 3865 - AL 15x10-St	ISO8434-4 — WDNP — ?38X6 — St
	38	SKA38X7	DIN 3865 - AL 15x10-St	ISO8434-4 — WDNP — ?38X7 — St
	42	SKA42X2	DIN 3865 - AL 15x10-St	ISO8434-4 — WDNP — ?42X2 — St

Schweißkegel mit O-Ring**Reduzierschweißkegel mit O-Ring**

ISO 8434-4 — WDRE

Reihe	Rohr AD	EO Bestellzeichen	ISO Bezeichnung
L/S	10 6	SKAR10/06X1.5	ISO8434-4 — WDRE — L/S10xL/S06X1.5 — St
	10 8	SKAR10/08X2	ISO8434-4 — WDRE — L/S10xL/S08X2 — St
	12 8	SKAR12/08X2	ISO8434-4 — WDRE — L/S12xL/S08X2 — St
	12 10	SKAR12/10X1.5	ISO8434-4 — WDRE — L/S12xL/S10X1.5 — St
S	16 10	SKAR16/10X2	ISO8434-4 — WDRE — S16xS10x2 — St
	16 12	SKAR16/12X2.5	ISO8434-4 — WDRE — S16xS12x2.5 — St
	20 12	SKAR20/12X2.5	ISO8434-4 — WDRE — S20xS12x2.5 — St
	20 16	SKAR20/16X3	ISO8434-4 — WDRE — S20xS16x3 — St
	25 12	SKAR25/12X2.5	ISO8434-4 — WDRE — S25xS12x2.5 — St
	25 16	SKAR25/16X3	ISO8434-4 — WDRE — S25xS16x3 — St
	25 20	SKAR25/20X2	ISO8434-4 — WDRE — S25xS20x2 — St
	25 20	SKAR25/20X4	ISO8434-4 — WDRE — S25xS20x4 — St
	30 16	SKAR30/16X2	ISO8434-4 — WDRE — S30xS16x2 — St
	30 20	SKAR30/20X2.5	ISO8434-4 — WDRE — S30xS20X2.5 — St
	30 25	SKAR30/25X3	ISO8434-4 — WDRE — S30xS25X3 — St
	38 16	SKAR38/16X2	ISO8434-4 — WDRE — S38xS16X2 — St
	38 20	SKAR38/20X2.5	ISO8434-4 — WDRE — S38xS20X2.5 — St
	38 25	SKAR38/25X3	ISO8434-4 — WDRE — S38xS25X3 — St
	38 30	SKAR38/30X4	ISO8434-4 — WDRE — S38xS30X4 — St

EO-Schneidring, Keilringe und Progressivringe

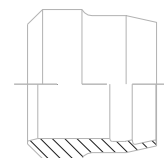
DIN 3861

Form A, Form B

ISO 8434-1 — CR



d



dpr

Reihe	Rohr AD	EO Bestellzeichen	DIN Bezeichnung	ISO Bezeichnung
LL sehr leicht	4	D04LLX	DIN 3861 - ALL 4-St	ISO 8434-1 — CR — LL4 — St ¹⁾
	6	D06LLX	DIN 3861 - ALL 6-St	ISO 8434-1 — CR — LL6 — St ¹⁾
	8	D08LLX	DIN 3861 - ALL 8-St	ISO 8434-1 — CR — LL8 — St ¹⁾
L leicht	6	DPR06LX	DIN 3861 - BL 6-St	ISO 8434-1 — CR — L 6 — St ¹⁾
	8	DPR08LX	DIN 3861 - BL 8-St	ISO 8434-1 — CR — L 8 — St ¹⁾
	10	DPR10LX	DIN 3861 - BL 10-St	ISO 8434-1 — CR — L10 — St ¹⁾
	12	DPR12LX	DIN 3861 - BL 12-St	ISO 8434-1 — CR — L12 — St ¹⁾
	15	DPR15LX	DIN 3861 - BL 15-St	ISO 8434-1 — CR — L15 — St ¹⁾
	18	DPR18LX	DIN 3861 - BL 18-St	ISO 8434-1 — CR — L18 — St ¹⁾
	22	DPR22LX	DIN 3861 - BL 22-St	ISO 8434-1 — CR — L22 — St ¹⁾
	28	DPR28LX	DIN 3861 - BL 28-St	ISO 8434-1 — CR — L28 — St ¹⁾
	35	DPR35LX	DIN 3861 - BL 35-St	ISO 8434-1 — CR — L35 — St ¹⁾
	42	DPR42LX	DIN 3861 - BL 42-St	ISO 8434-1 — CR — L42 — St ¹⁾
S schwer	6	DPR06SX	DIN 3861 - BS 6-St	ISO 8434-1 — CR — S 6 — St ¹⁾
	8	DPR08SX	DIN 3861 - BS 8-St	ISO 8434-1 — CR — S 8 — St ¹⁾
	10	DPR10SX	DIN 3861 - BS 10-St	ISO 8434-1 — CR — S10 — St ¹⁾
	12	DPR12SX	DIN 3861 - BS 12-St	ISO 8434-1 — CR — S12 — St ¹⁾
	14	DPR14SX	DIN 3861 - BS 14-St	ISO 8434-1 — CR — S14 — St ¹⁾
	16	DPR16SX	DIN 3861 - BS 16-St	ISO 8434-1 — CR — S16 — St ¹⁾
	20	DPR20SX	DIN 3861 - BS 20-St	ISO 8434-1 — CR — S20 — St ¹⁾
	25	DPR25SX	DIN 3861 - BS 25-St	ISO 8434-1 — CR — S25 — St ¹⁾
	30	DPR30SX	DIN 3861 - BS 30-St	ISO 8434-1 — CR — S30 — St ¹⁾
	38	DPR38SX	DIN 3861 - BS 38-St	ISO 8434-1 — CR — S38 — St ¹⁾

¹⁾ Regelausführung bei Stahl: LL-Reihe: Einschneidenring (DIN 3861 Form A)

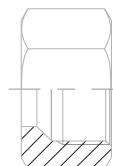
L- und S-Reihe: Zweischnneidenring (DIN 3861 Form B)

Überwurfmuttern / Flache Muttern

Überwurfmuttern

DIN 3870, Form A

ISO 8434-1 — N



Reihe	Rohr AD	EO Bestellzeichen	DIN Bezeichnung	ISO Bezeichnung
LL sehr leicht	4	M04LLA3CX	DIN 3870 - ALL 4-St	ISO 8434-1 — N — LL4 — St
	6	M06LLA3CX	DIN 3870 - ALL 6-St	ISO 8434-1 — N — LL6 — St
	8	M08LLA3CX	DIN 3870 - ALL 8-St	ISO 8434-1 — N — LL8 — St
L leicht	6	M06LA3CX	DIN 3870 - AL 6 -St	ISO 8434-1 — N — L 6 — St
	8	M08LA3CX	DIN 3870 - AL 8 -St	ISO 8434-1 — N — L 8 — St
	10	M10LA3CX	DIN 3870 - AL 10 -St	ISO 8434-1 — N — L10 — St
	12	M12LA3CX	DIN 3870 - AL 12 -St	ISO 8434-1 — N — L12 — St
	15	M15LA3CX	DIN 3870 - AL 15 -St	ISO 8434-1 — N — L15 — St
	18	M18LA3CX	DIN 3870 - AL 18 -St	ISO 8434-1 — N — L18 — St
	22	M22LA3CX	DIN 3870 - AL 22 -St	ISO 8434-1 — N — L22 — St
	28	M28LA3CX	DIN 3870 - AL 28 -St	ISO 8434-1 — N — L28 — St
	35	M35LA3CX	DIN 3870 - AL 35 -St	ISO 8434-1 — N — L35 — St
	42	M42LA3CX	DIN 3870 - AL 42 -St	ISO 8434-1 — N — L42 — St
S schwer	6	M06SA3CX	DIN 3870 - AS 6 -St	ISO 8434-1 — N — S 6 — St
	8	M08SA3CX	DIN 3870 - AS 8 -St	ISO 8434-1 — N — S 8 — St
	10	M10SA3CX	DIN 3870 - AS 10 -St	ISO 8434-1 — N — S10 — St
	12	M12SA3CX	DIN 3870 - AS 12 -St	ISO 8434-1 — N — S12 — St
	14	M14SA3CX	DIN 3870 - AS 14 -St	ISO 8434-1 — N — S14 — St
	16	M16SA3CX	DIN 3870 - AS 16 -St	ISO 8434-1 — N — S16 — St
	20	M20SA3CX	DIN 3870 - AS 20 -St	ISO 8434-1 — N — S20 — St
	25	M25SA3CX	DIN 3870 - AS 25 -St	ISO 8434-1 — N — S25 — St
	30	M30SA3CX	DIN 3870 - AS 30 -St	ISO 8434-1 — N — S30 — St
	38	M38SA3CX	DIN 3870 - AS 38 -St	ISO 8434-1 — N — S38 — St

Flache Muttern

(Gegenmutter für Schottverschraubungen)

DIN 80705

ISO 8434-1 — LN



Reihe	Rohr AD	EO Bestellzeichen	DIN Bezeichnung	ISO Bezeichnung
L leicht	6	GM06LA3CX	DIN 80705, M 12 x 1,5	ISO 8434-1 — LN — L 6 — St
	8	GM08LA3CX	DIN 80705, M 14 x 1,5	ISO 8434-1 — LN — L 8 — St
	10	GM10LA3CX	DIN 80705, M 16 x 1,5	ISO 8434-1 — LN — L10 — St
	12	GM12LA3CX	DIN 80705, M 18 x 1,5	ISO 8434-1 — LN — L12 — St
	15	GM15LA3CX	DIN 80705, M 22 x 1,5	ISO 8434-1 — LN — L15 — St
	18	GM18LA3CX	DIN 80705, M 26 x 1,5	ISO 8434-1 — LN — L18 — St
	22	GM22LA3CX	DIN 80705, M 30 x 1,5	ISO 8434-1 — LN — L22 — St
	28	GM28LA3CX	DIN 80705, M 36 x 2	ISO 8434-1 — LN — L28 — St
	35	GM35LA3CX	DIN 80705, M 45 x 2	ISO 8434-1 — LN — L35 — St
	42	GM42LA3CX	DIN 80705, M 52 x 2	ISO 8434-1 — LN — L42 — St
S schwer	6	GM08LA3CX	DIN 80705, M 16 x 1,5	ISO 8434-1 — SN — S 6 — St
	8	GM10LA3CX	DIN 80705, M 18 x 1,5	ISO 8434-1 — SN — S 8 — St
	10	GM12LA3CX	DIN 80705, M 20 x 1,5	ISO 8434-1 — SN — S10 — St
	12	GM12SA3CX	DIN 80705, M 20 x 1,5	ISO 8434-1 — SN — S12 — St
	14	GM15LA3CX	DIN 80705, M 22 x 1,5	ISO 8434-1 — SN — S14 — St
	16	GM16SA3CX	DIN 80705, M 24 x 1,5	ISO 8434-1 — SN — S16 — St
	20	GM22LA3CX	DIN 80705, M 30 x 2	ISO 8434-1 — SN — S20 — St
	25	GM28LA3CX	DIN 80705, M 36 x 2	ISO 8434-1 — SN — S25 — St
	30	GM30SA3CX	DIN 80705, M 42 x 2	ISO 8434-1 — SN — S30 — St
	38	GM42LA3CX	DIN 80705, M 52 x 2	ISO 8434-1 — SN — S38 — St

Kurzübersicht/Gegenüberstellung EO-, DIN-, ISO-Bestellzeichen

EO Bestellzeichen		ISO Bestellzeichen	DIN Bestellzeichen	
Verschraubung	Stutzen	Stutzen	Verschraubung	Stutzen
GE...LLM	X	-	DIN2353-ALL...-St	DIN3900-LL...M-St
GE...LLR	X	-	DIN2353-BLL...-St	DIN3900-LL...G-St
GE...M	X	ISO8434-1-SDS-...,type B-St	DIN2353-C...-B-St	DIN3901-...B-MSt
GE...MED	OMD	ISO8434-1-SDS-...,type E-St	DIN2353-C...-E-St-NBR	DIN3901-...E-M-St-NBR
GEO...	OMD	ISO8434-1-SDS-...,type F-St	DIN2353-C...-F-St	DIN3901-...F-M-St
GE...R	X	ISO8434-1-SDS-...,type B-St	DIN2353-D...-B-St	DIN3901-...B-G-St
GE...RED	OMD	ISO8434-1-SDS-...,type E-St	DIN2353-D...-E-St-NBR	DIN3901-...E-G-St-NBR
G...	X	ISO8434-1-S-...-St	DIN2353-E...-St	DIN3902-...-St
WE...M (bis RAD 18)	X	-	DIN2353-F...-St	DIN3903-...M-St
WE...R (bis RAD 18)	X	-	DIN2353-G...-St	DIN3903- G-St
WE...M (über RAD 18)	X	-	DIN2353-H...B-St	DIN3904-...B-M-St
WE...R (über RAD 18)	X	-	DIN2353-J...B-St	DIN3904- B-G-St
W...	X	ISO8434-1-E-...-St	DIN2353-K...-St	DIN3905-...-St
TE...M (bis RAD 18)	X	-	DIN2353-M...-St	DIN3906-...M-St
TE...R (bis RAD 18)	X	-	DIN2353-N...-St	DIN3906- G-St
TE...M (über RAD 18)	X	-	DIN2353-O...B-St	DIN3907-...B-M-St
TE...R (über RAD 18)	X	-	DIN2353-P...B-St	DIN3907- B-G-St
T...	X	ISO8434-1-T-...-St	DIN2353-Q...-St	DIN3908-...-St
SV...	X	ISO8434-1-BH-...-St	DIN2353-R...-St	DIN3910-...-St
WSV...	X	ISO8434-1-BHE-...-St	DIN2353-U...-St	DIN3911-...-St
AS...	X	ISO8434-1-WDS-...-St	DIN2353-X...-St	DIN3909-...-St
ESV...	X	ISO8434-1-WDBH-...-St	DIN2353-Y...-St	DIN3912-...-St
K...	X	ISO8434-1-K-...-St	DIN2353-Z...-St	DIN3951-...-St
LE...M (bis RAD 18)	X	-	DIN2353-AA...-St	DIN3913-...M-St
LE...R (bis RAD 18)	X	-	DIN2353-AB...-St	DIN3913- G-St
LE...M (über RAD 18)	X	-	DIN2353-BA...B-St	DIN3914-...B-M-St
LE...R (über RAD 18)	X	-	DIN2353-BB...B-St	DIN3914- B-G-St
EVGE...MED	OMD	ISO8434-1-SW-...,type E-St	DIN2353-CA...E-St-NBR	DIN3955-...E-M-St-NBR
EVGE...RED	OMD	ISO8434-1-SW-...,type E-St	DIN2353-CB...E-St-NBR	DIN3955-...E-G-St-NBR
EVW...	OMD	ISO8434-1-SWE-...-St	DIN2353-DD...-St	DIN3952-...-St
EVT...	OMD	ISO8434-1-SWBT-...-St	DIN2353-EE...-St	DIN3953-...-St
EVL...	OMD	ISO8434-1-SWRT-...-St	DIN2353-FF...-St	DIN3954-...-St
EW...	OMD	ISO8434-4-SWE-...-St	-	DIN3942-...-St-NBR
ET...	OMD	ISO8434-4-SWBT-...-St	-	DIN3943-...-St-NBR
EL...	OMD	ISO8434-4-SWRT-...-St	-	DIN3944-...-St-NBR
EGE...MED	OMD	ISO8434-4-SWSDS-...,type E-St	-	DIN3945-...-M-St-NBR
EGE...RED	OMD	ISO8434-4-SWSDS-...,type E-St	-	DIN3945-...-G-St-NBR
EGEO...	OMD	ISO8434-4-SWSDS-...,type F-St	-	-
RED...	OMD	ISO8434-4-RESWS-...-St	-	DIN3946-...-St-NBR
Einzelteile				
D... (nur MS und Baur. LL)		ISO8434-1-CR-...-St	-	DIN3861-A...-St
DPR...		ISO8434-1-CR-...-St	-	DIN3861-B...-St
SKA...		ISO8434-4-WDNP-...-St	-	DIN3865-A-...-St-NBR
SKAR...		ISO8434-4-WDRE-...-St	-	-
ÊD...		-	-	DIN3869-...-NBR
M...		ISO8434-1-N-...-St	-	DIN3870-A...-St
GM...		ISO8434-1-LN-...-St	-	DIN80705-...St
Werkstoffkurzzeichen				
71*		SS	V	V
MS*				
		B	MS	MS
Elastomere				
NBR (z.B.Perbunan)		NBR	NBR	NBR
FPM (z.B. Viton)		-	FPM	FPM
EPDM		-	-	
Einschraubgewinde				
A (Form A für CU Scheiben)		-	A	A
- (Form B mit Dichtkante)		type B	B	B
ED (EOLASTIC Dichtung)		type E	E	E
- (mit O-Ring nach ISO6149)		type F	F	F
KEG (kegeliges Gewinde)		-	C	C

* Kurzzeichen dem Bestellzeichen anhängen

** Für Komplettverschraubungen ist dem Typenkurzzeichen ein "C" anzuhängen.



Parker Hannifin GmbH
Division **ERMETO**
Am Metallwerk 9
D-33659 Bielefeld
Telefon: 05 21 / 40 48-0
Telefax: 05 21 / 40 48-2 80
<http://www.parker.com>

Ki/Aktuell 12/1998